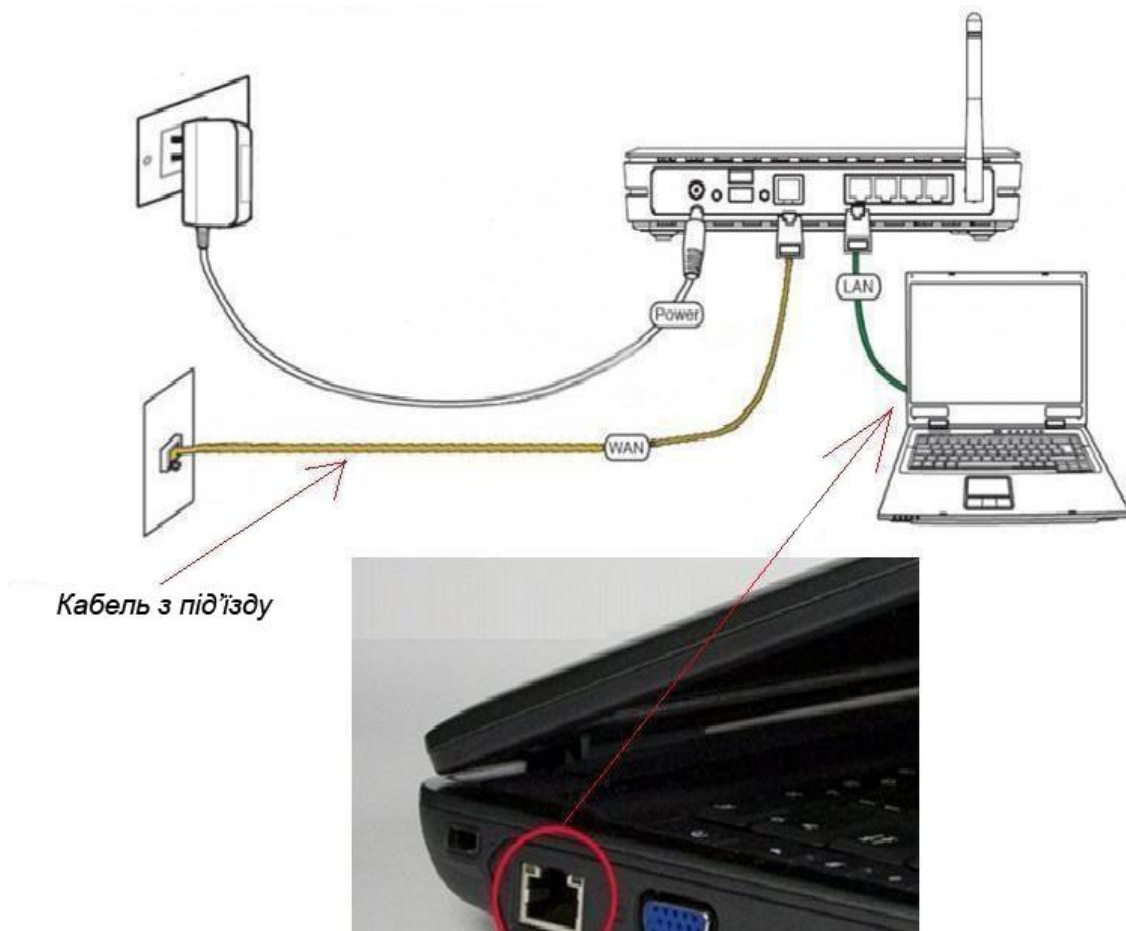


Налаштування роутера D-Link Dir 300, Dir 320, Dir 615 (російський інтерфейс).

1. Підготовка до налаштування роутера:

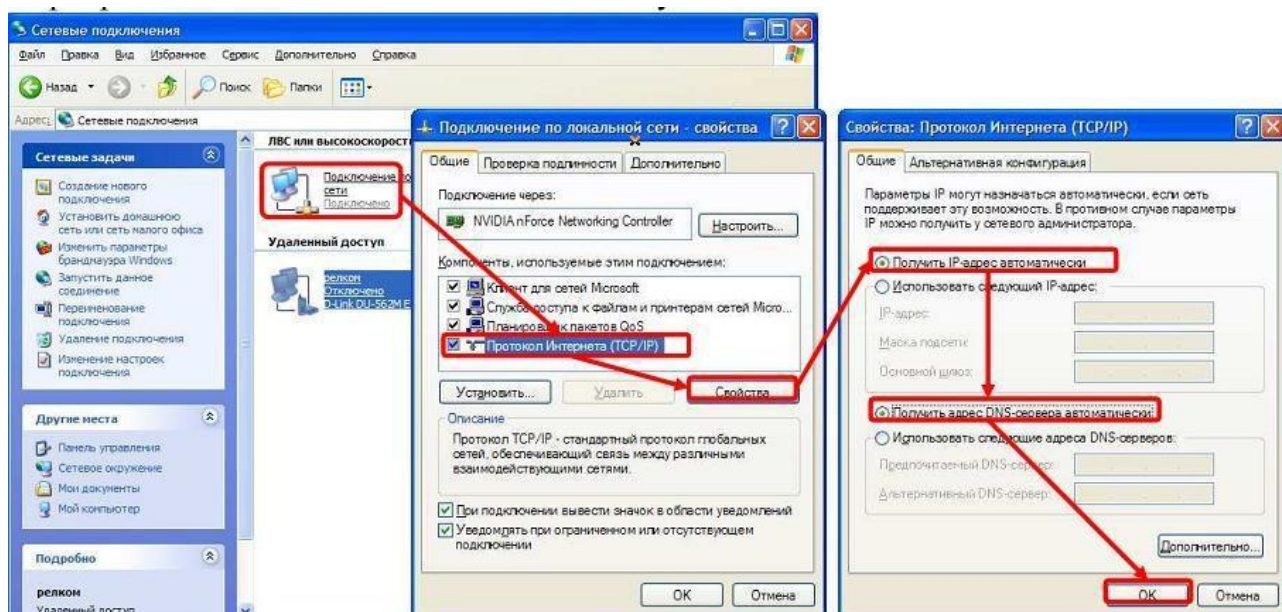
Ввімкніть роутер в мережу живлення. Підключіть кабель з під'їзду в роз'єм WAN (Internet). З'єднайте роутер з комп'ютером коротким кабелем, який йде в комплекті з роутером. Один роз'єм ввімкніть в мережеву карту комп'ютера, інший в один з LAN портів роутера.



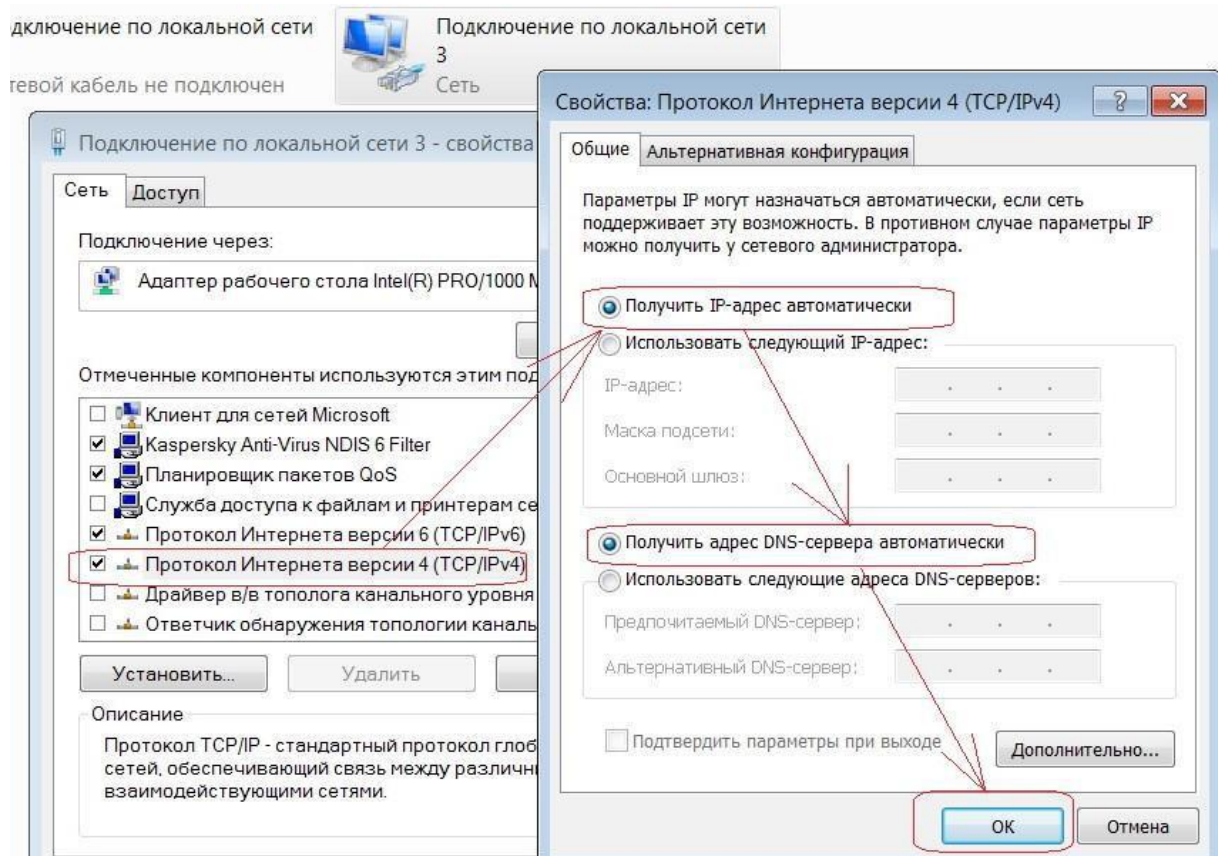
Далі необхідно перевірити налаштування локальної мережі на комп'ютері.

Для Windows XP: Пуск → Панель управління → (Сеть и подключение к интернет) → Сетевые подключения → Подключение по локальной сети → Свойства → Протокол Интернета TCP/IP.

Поставте крапочку «Получить IP-адрес автоматически» → ОК, в попередньому вікні також ОК.



Для Windows 7: Пуск → Панель управления → (Сеть и Интернет) → Центр управления сетями и общим доступом → Изменение параметров адаптера → Подключение по локальной сети → Свойства → Протокол Интернета TCP/IPv4. Поставте крапочку «Получить IP-адрес автоматически» → ОК, в попередньому вікні також ОК.



Для входу в налаштування роутера в адресному полі браузера, введіть адресу 192.168.0.1 та натисніть клавішу Enter.

2. Якщо все зроблено вірно, то відкриється інтерфейс для налаштування роутера.



Вікно авторизації для входу в інтерфейс приладу

Введіть **Имя пользователя**- admin, **Пароль**- admin.

Після першого входу роутер попросить змінити пароль. Можна ввести також пароль за замовчуванням admin.

Далі відкривається меню налаштувань роутера.

DIR-620 LAN dynamic_Ports:5,4_2 dynl2tp_Ports:5,4_2

Вы подключились к web-интерфейсу устройства DIR-620, теперь вы сможете совершить следующие действия:



Кольорові індикатори зверху показують стан підключень на доступному рівні (зелений- підключено, червоний- помилка, не підключено).

Переходим до меню- **Настроить вручную**

Перейдіть до меню **Сеть** → **Соединения** та натисніть під таблицею кнопку «**Добавить**». Відкриються необхідні налаштування.

Главные настройки

Выбор типа соединения и общие настройки

Имя: pppoe_eth2.2_2

Тип соединения: PPPoE

Разрешить:

Направление: WAN

Физический уровень

Выбор и настройка "физического" интерфейса

Физический интерфейс: Port5

MTU: 1500

MAC: F0:7D:68:76:D2:0D

Тип соединения-Оберіть тип з'єднання PPPoE

Разрешить- Залиште галочку

Настройки PPP
Введите имя пользователя, пароль и прочие настройки предоставленные провайдером Интернет. Остальные поля оставьте по умолчанию.

PPP Имя пользователя: xxxxxx 2

Без авторизации:

Пароль:

Подтверждение пароля:

Алгоритм аутентификации: AUTO

Имя сервиса:

Соединение по требованию:

MTU: 1492

PPP IP расширение:

Keep Alive: 3

LCP интервал (сек): 30

LCP провалы: 3

Статический IP-адрес:

Отладка PPP:

Проброс PPPoE:

Интерфейс:

Разное

Включить IGMP:

Включить RIP:

NAT: 4

Сетевой экран:

Сохранить 5

PPP Имя пользователя – пропишіть Ваш логін

Пароль і Підтвердження пароля- пропишіть Ваш пароль

Keep Alive- ставим галочку. **LCP интервал**-30, **LCP провалы**-3

В полі **Разное**, перевірте щоб стояли галочки **NAT** і **Сетевой экран**.

Натисніть **«Сохранить»**.

В рядку, зі створеним з'єднанням, поставте крапочку **«Шлюз по умолчанию»** та натисніть **«Сохранить»** в правому верхньому кутку.

Перейдіть до меню **Wi-Fi→Общие настройки** і перевірте, щоб стояла галочка **«Включить беспроводное соединение»**

Включить беспроводное соединение:

MBSSID:

BSSID:

Далі перейдіть до меню **Wi-Fi→Основные настройки**.

⚠ Конфігурація устро́йства була змінена. **Сохранить**

Wi-Fi / Основные настройки

Скрыть точку доступа:	<input type="checkbox"/>
SSID:	mywireless12
Страна:	RUSSIAN FEDERATION
Канал:	1
Беспроводной режим:	802.11 B/G/N mixed
Максимальное количество клиентов:	0

Изменить

Скрыть точку доступа- не ставте галочку

SSID- пропишіть назву бездротової мережі. Можна використовувати латинські літери та цифри.

Страна- RUSSIAN FEDERATION

Канал- вместо AUTO встановіть будь-який з 1 по 11

Беспроводной режим- можна залишити без змін

Максимальное количество клиентов- можна встановити максимальну кількість бездротових клієнтів. Якщо встановлено «0», то кількість клієнтів не обмежена.

Натисніть **«Изменить»**

Далі перейдіть до меню **Wi-Fi→Настройки безопасности**.

⚠ Конфігурація устро́йства була змінена. **Сохранить**

Wi-Fi / Настройки безопасности

Сетевая аутентификация:	WPA-PSK/WPA2-PSK mixed
Ключ шифрования PSK:	76543210
WPA2 Предварительная аутентификация:	<input type="checkbox"/>
Настройки шифрования WPA	
WPA шифрование:	TKIP+AES
WPA период обновления ключа:	3600

Изменить

Сетевая аутентификация- рекомендовано встановлювати шифрування WPA-PSK/WPA2-PSK mixed

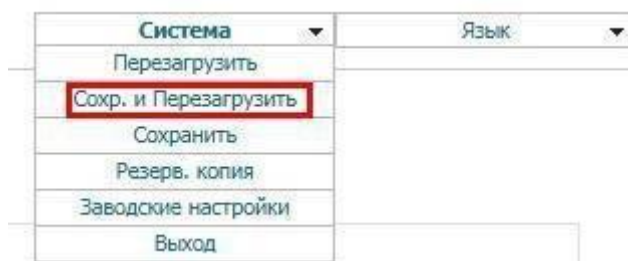
Ключ шифрования PSK- можете використовувати ключ за замовчуванням або встановити свій (від 8 до 63 символів, можна використовувати латинські літери та цифри)

WPA-шифрование- оберіть TKIP+AES

WPA період оновлення ключа- залиште без змін

Натисніть **Изменить**

Далі необхідно перезавантажити роутер, для цього в верхньому правому кутку натисніть кнопку **Система-Сохранить и Перезагрузить**.



Налаштування роутера успішно завершено. Приємного користування!