

Помилка 769

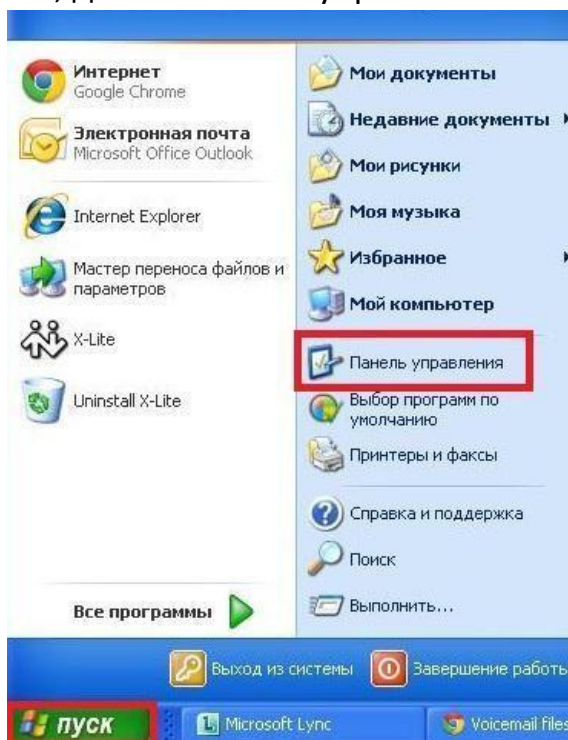
(«Указанное назначение недостижимо»)

Помилка 769 може виникнути в наступних випадках:

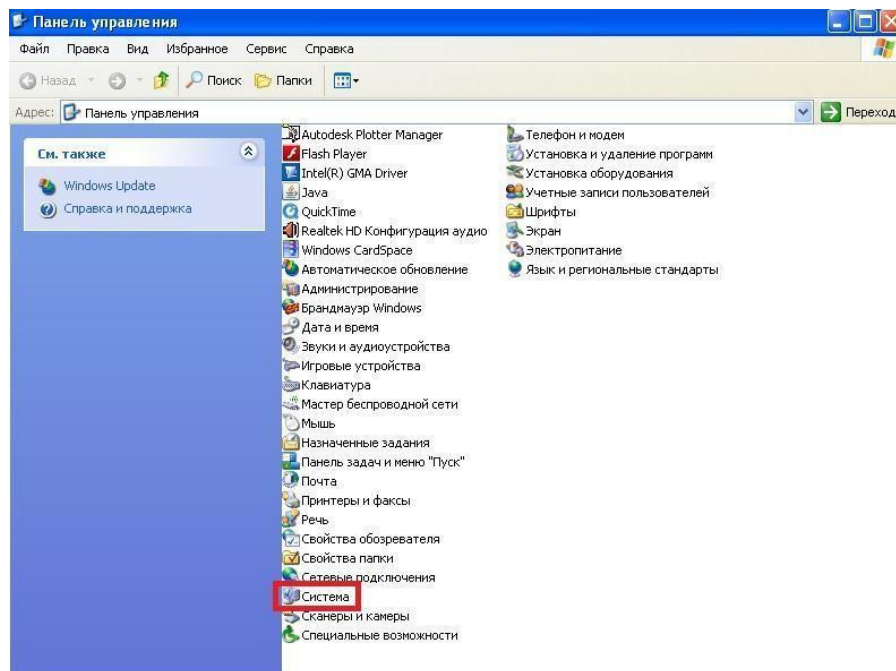
1. Відбулося зависання обладнання.
2. Відключене або підключення по локальній мережі, або ж мережевий адаптер.
3. Некоректно працює мережева плата.

Методи вирішення проблеми при помилці 769:

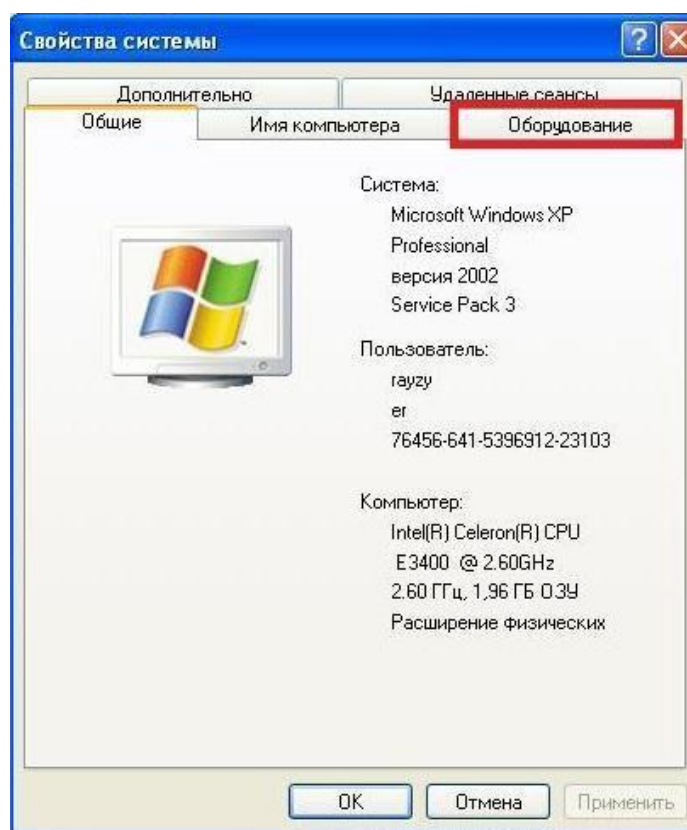
1. У випадку зависання мережевої карти, необхідно перезавантажити комп'ютер або ж перепідключити даний пристрій в диспетчері пристроїв:
 - Зайдіть в меню «Пуск», далі в «Панель управління».



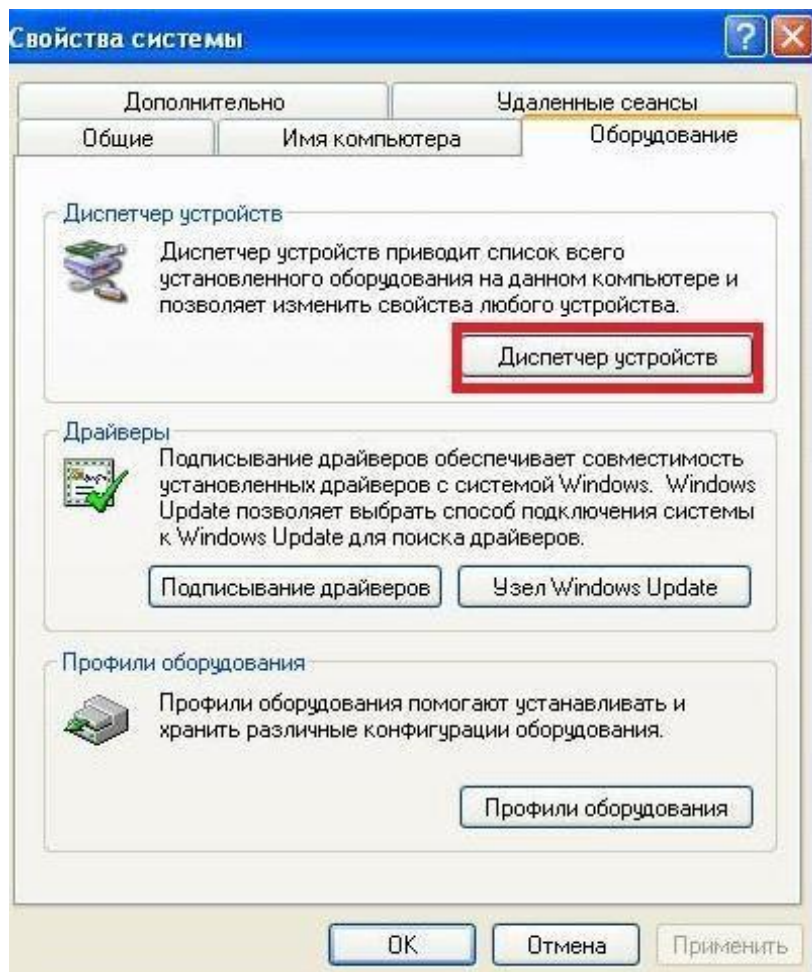
- Оберіть розділ «Система»



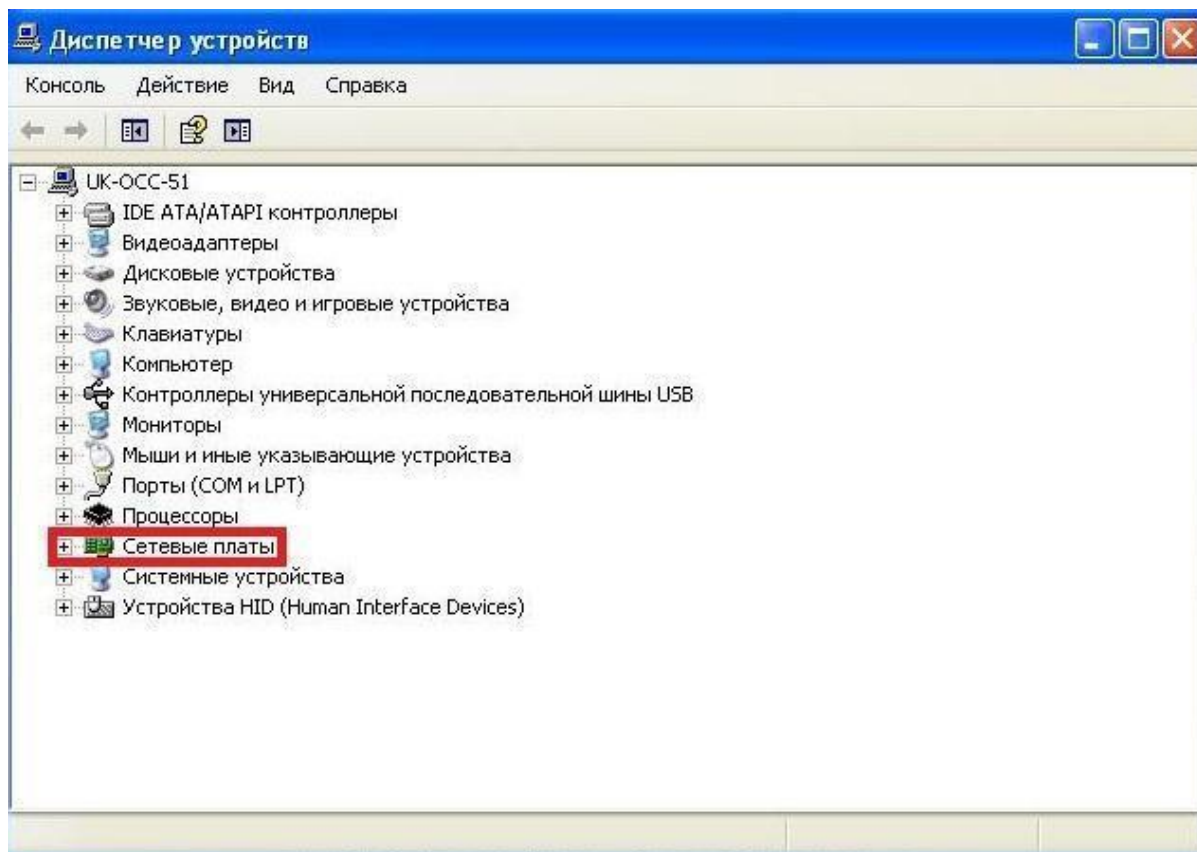
В розділі, що відкрився «Свойства системы» необхідно відкрити вкладку «Оборудование»



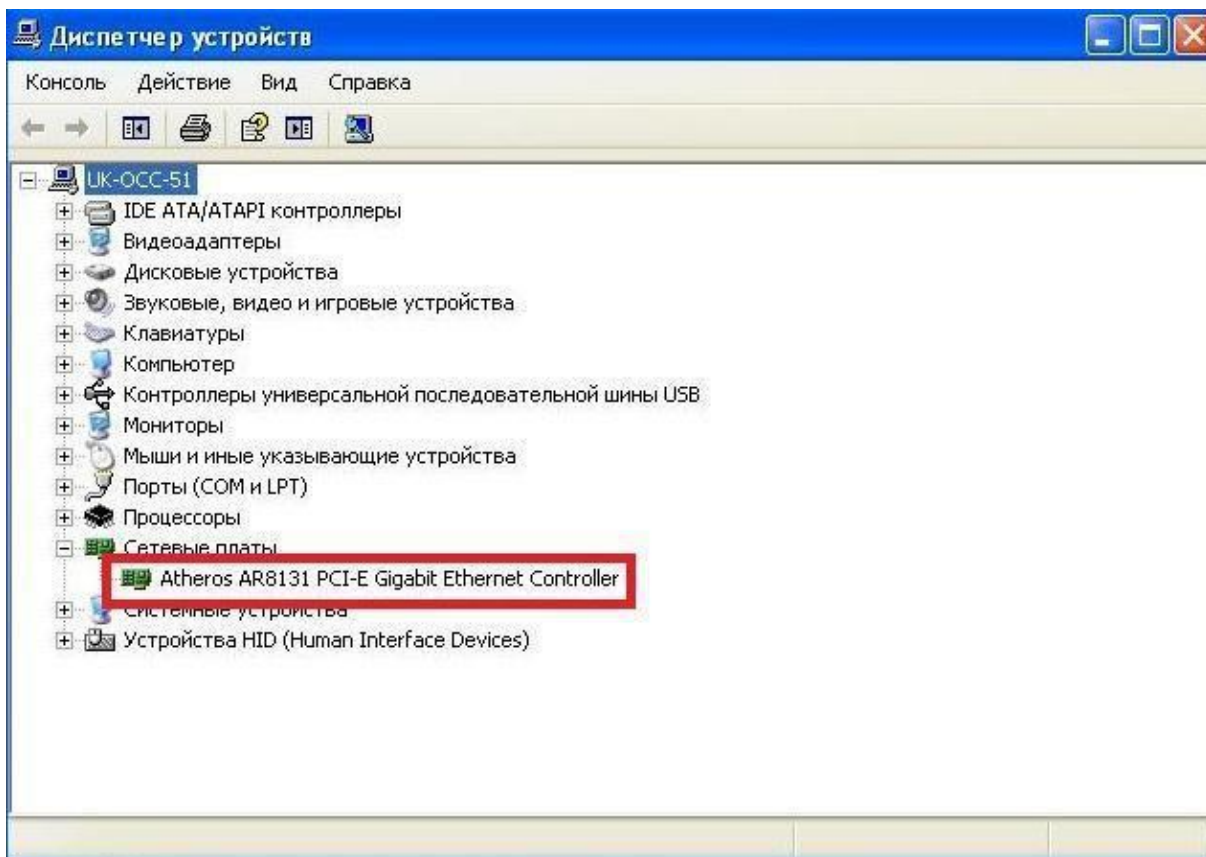
- Далі необхідно відкрити «Диспетчер устройств»



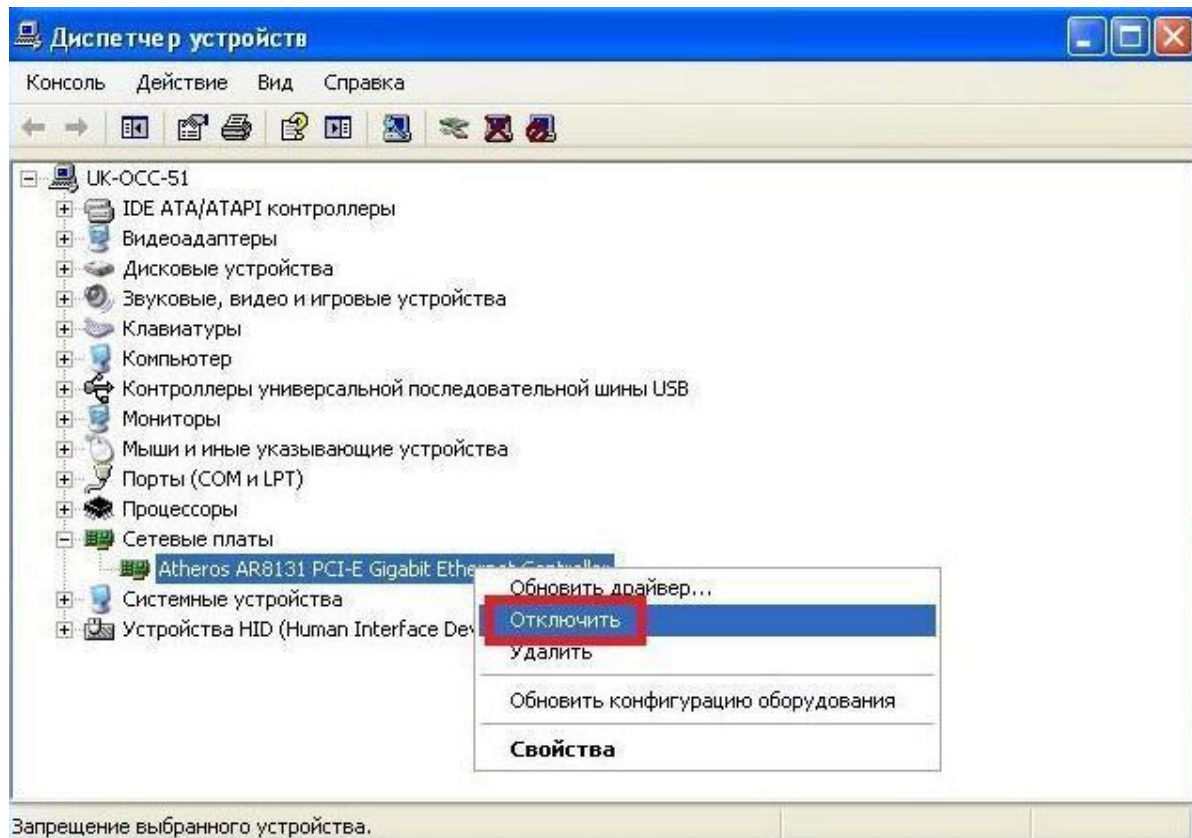
- В «Диспетчере устройств» необходимо відкрити розділ «Сетевые платы»



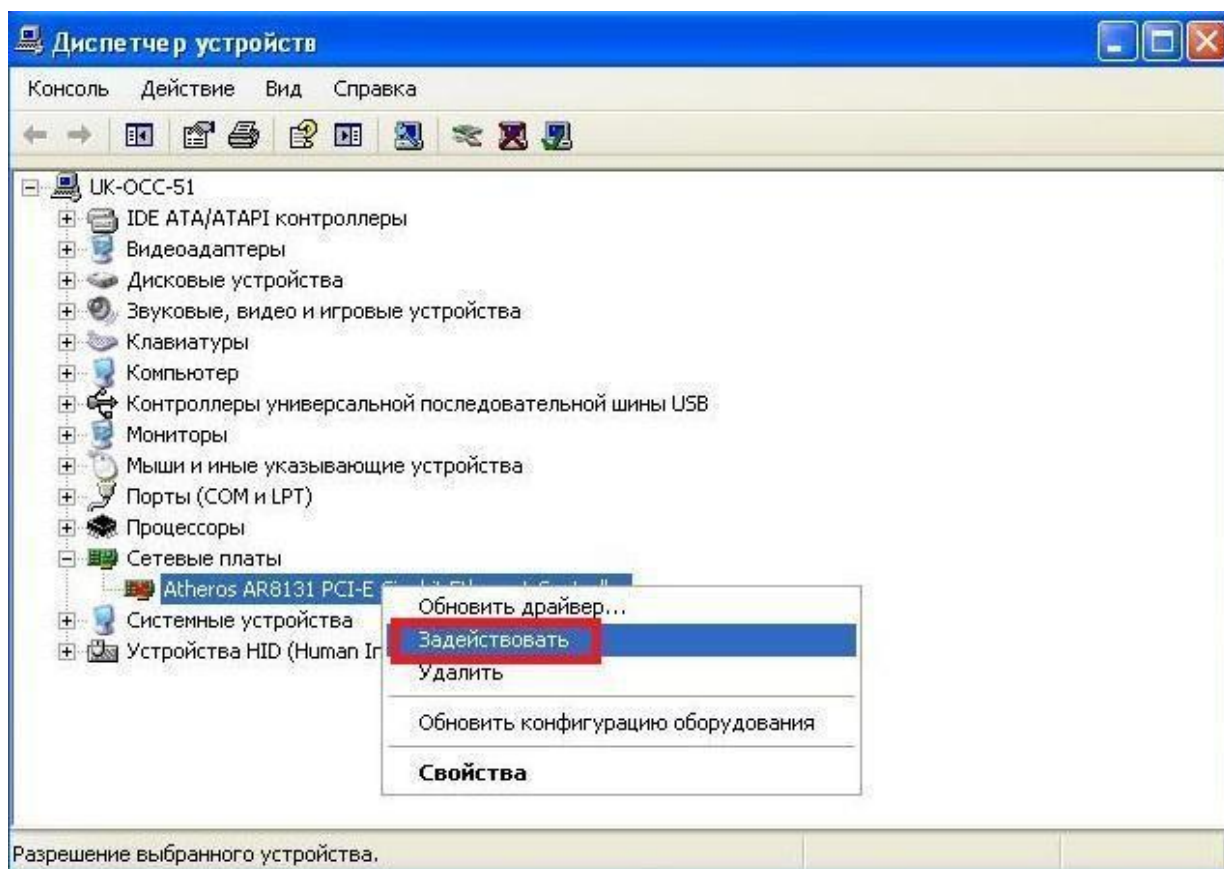
- В переліку мережевих адаптерів виберіть Вашу активну мережеву карту та натисніть на ній правою кнопкою миші



- У вікні контекстного меню оберіть «Отключить».

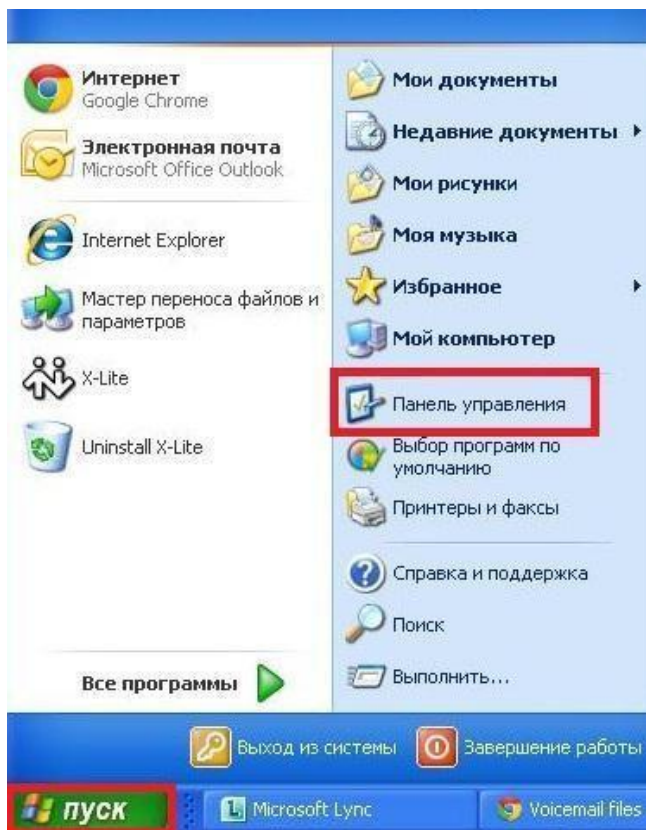


- Після цього необхідно натиснути правою кнопкою миші по мережевій карті та обрати «Задействовать»

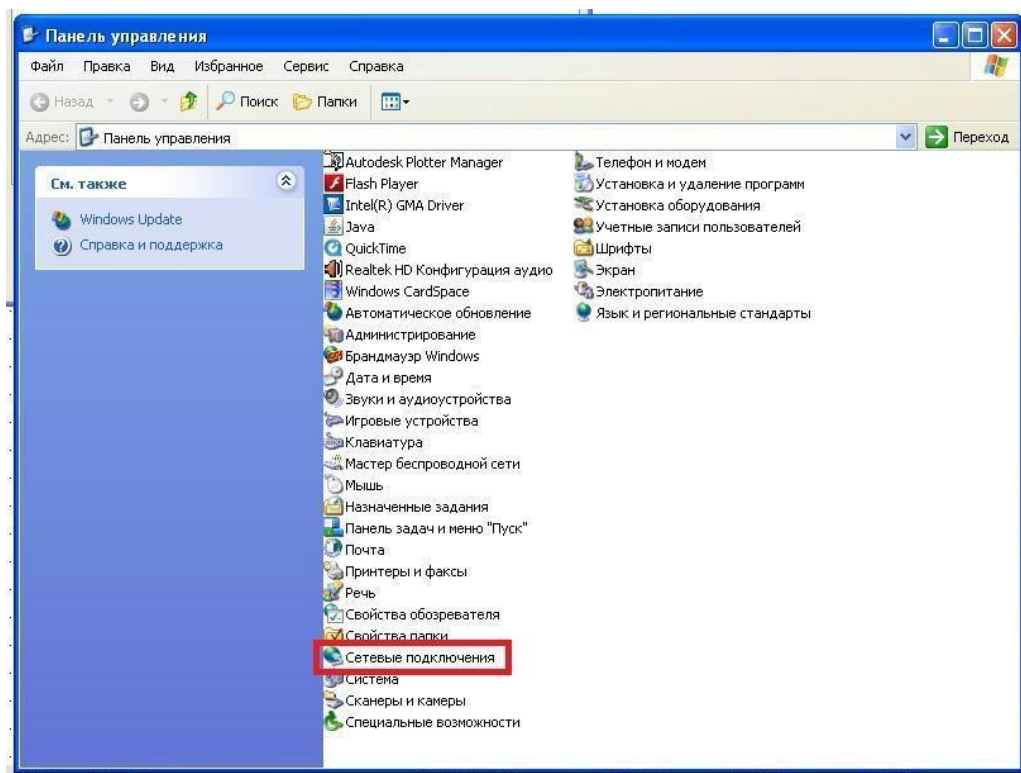


Те ж саме потрібно зробити, якщо Ваш мережевий адаптер відключений і його необхідно включити.

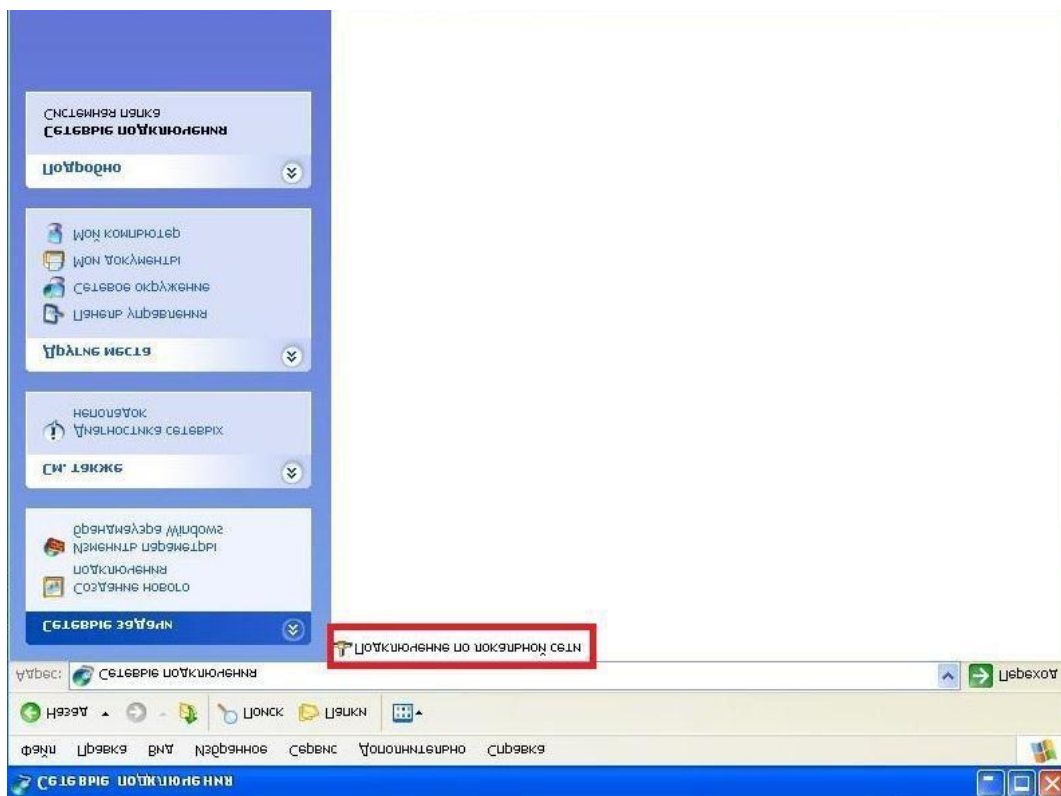
2. У випадку якщо підключення по локальній мережі немає, то його необхідно включити:
 - Зайдіть до меню «Пуск», потім в «Панель управління».



- Оберіть розділ «Сетевые подключения».



- У вікні що відкрилось натисніть правою клавішею миші на кнопці «Подключение по локальной сети» і у вікні, що з'явилось оберіть пункт «Включить».



3. Якщо мережева карта працює некоректно, необхідно перевстановити драйвер на мережевий адаптер.

Перевстановити драйвер на мережевий адаптер Ви можете або ж з диску, який був в комплекті з мережевою картою, або ж завантаживши його з офіційного сайту компанії виробника Вашої мережевої карти.