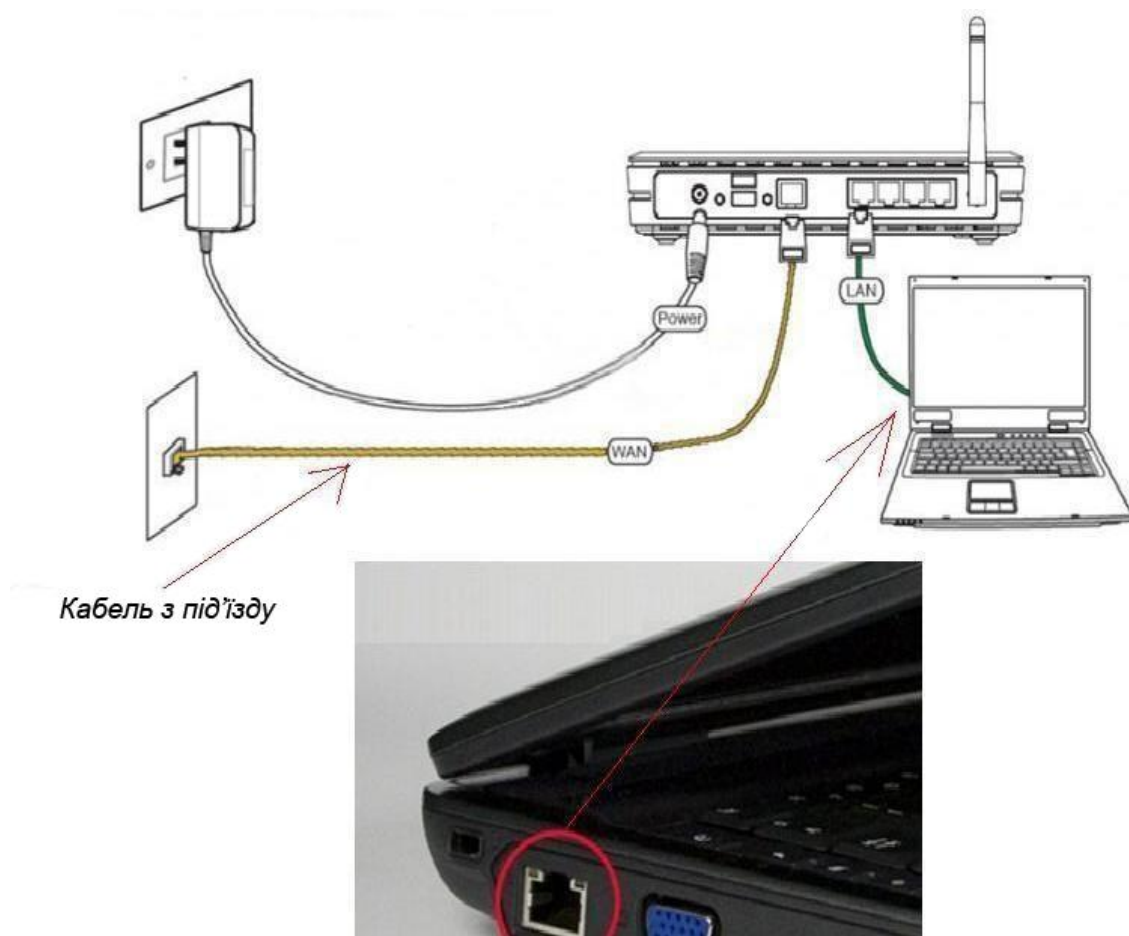


Налаштування роутерів TP-LINK (англійський інтерфейс)

1. Підготовка до налаштування роутера:

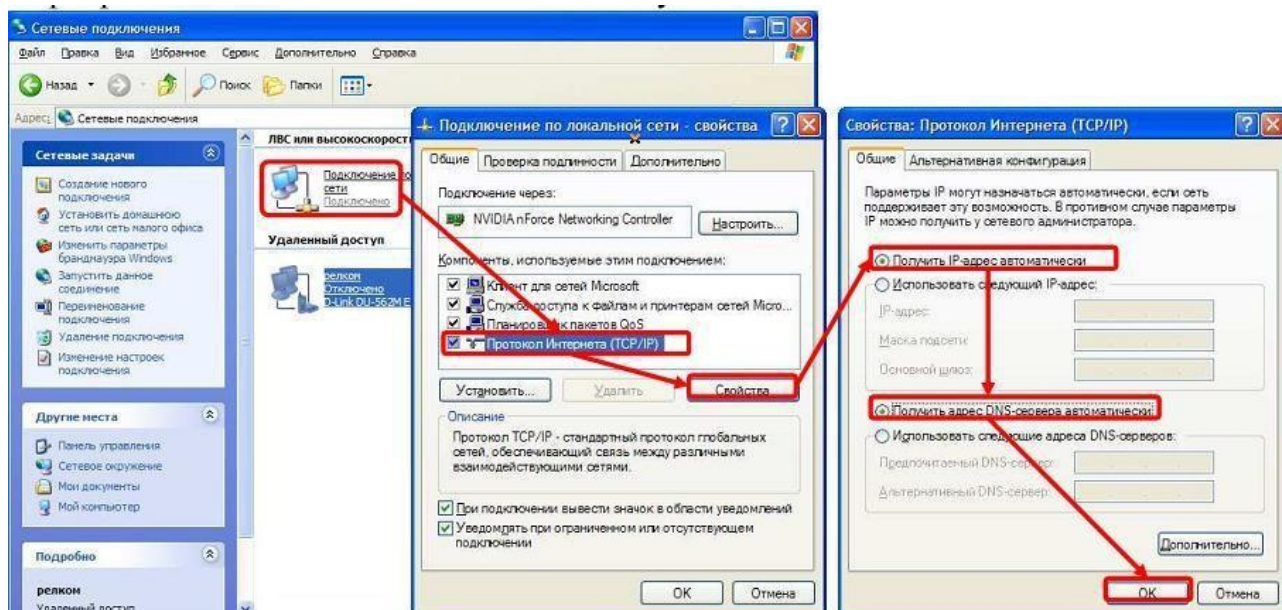
Ввімкніть роутер в мережу живлення. Підключіть кабель з під'їзду в роз'єм WAN (Internet). З'єднайте роутер з комп'ютером коротким кабелем, який йде в комплекті з роутером. Один роз'єм ввімкніть в мережеву карту комп'ютера, інший в один з LAN портів роутера.



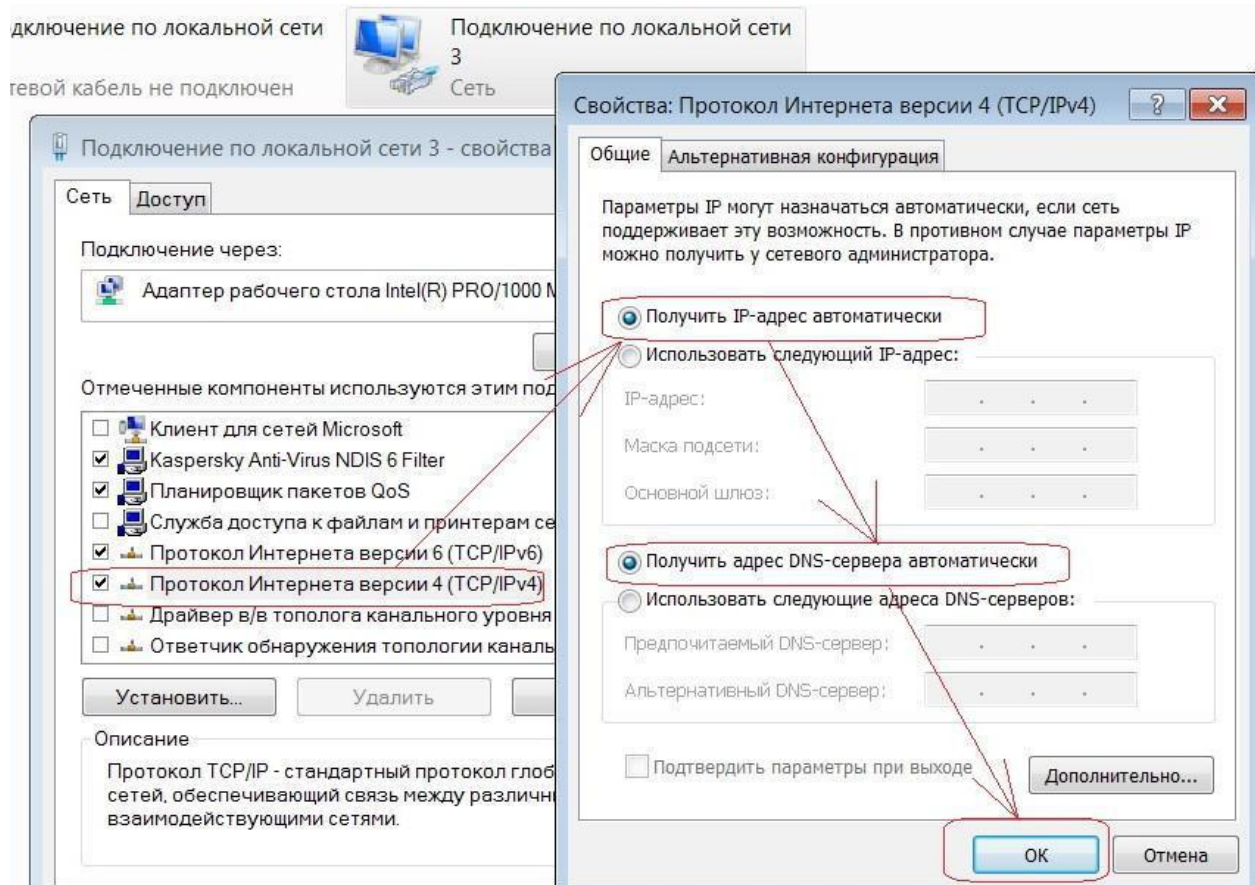
Далі необхідно перевірити налаштування локальної мережі на комп'ютері.

Для Windows XP: Пуск → Панель управління → (Сеть и подключение к интернет) → Сетевые подключения → Подключение по локальной сети → Свойства → Протокол Интернета TCP/IP.

Поставте крапочку «Получить IP-адрес автоматически» → ОК, в попередньому вікні також ОК.



Для Windows 7: Пуск → Панель управления → (Сеть и Интернет) → Центр управления сетями и общим доступом → Изменение параметров адаптера → Подключение по локальной сети → Свойства → Протокол Интернета TCP/IPv4. Поставте крапочку «Получить IP-адрес автоматически» → ОК, в попередньому вікні також ОК.



Для входу в налаштування роутера в адресному полі браузера, введіть адресу 192.168.1.1 та натисніть клавішу Enter.

Якщо все зроблено вірно, то відкриється інтерфейс для налаштування роутера.

2. Налаштування підключення PPPoE

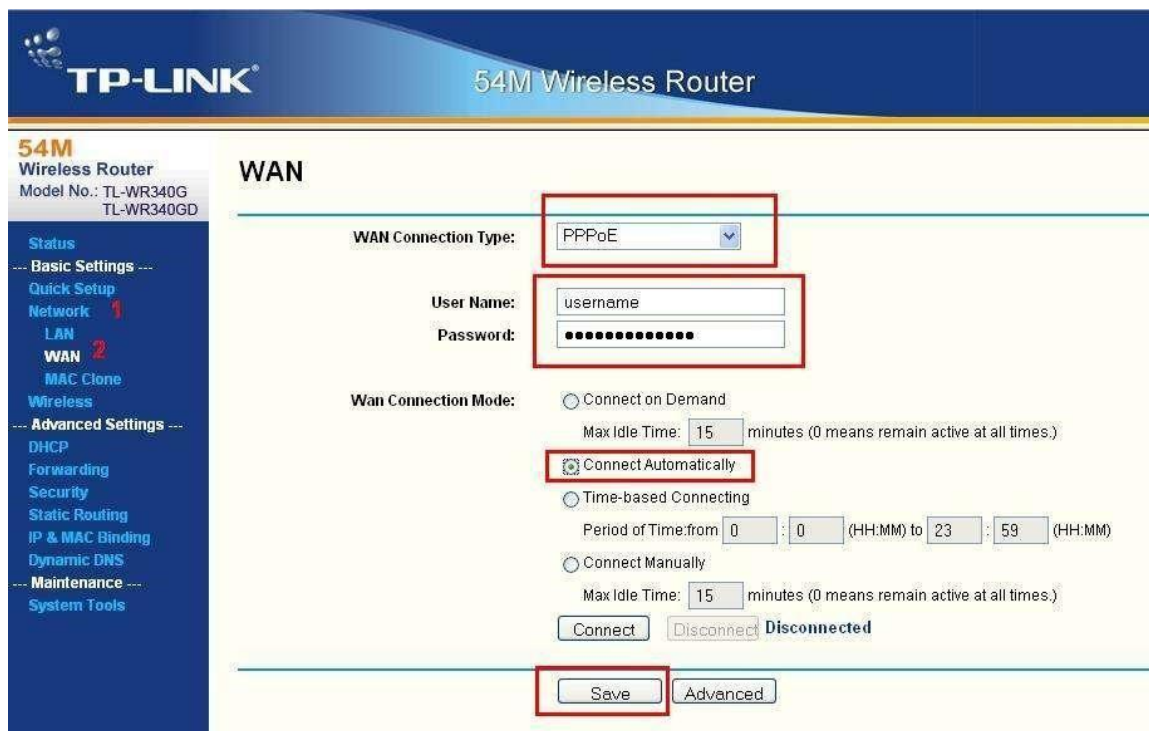
Вибираємо меню **Network** і далі підменю **WAN**.

Налаштовуємо тип підключення: в рядку **WAN Connection Type** вибираємо підключення **PPPoE**.

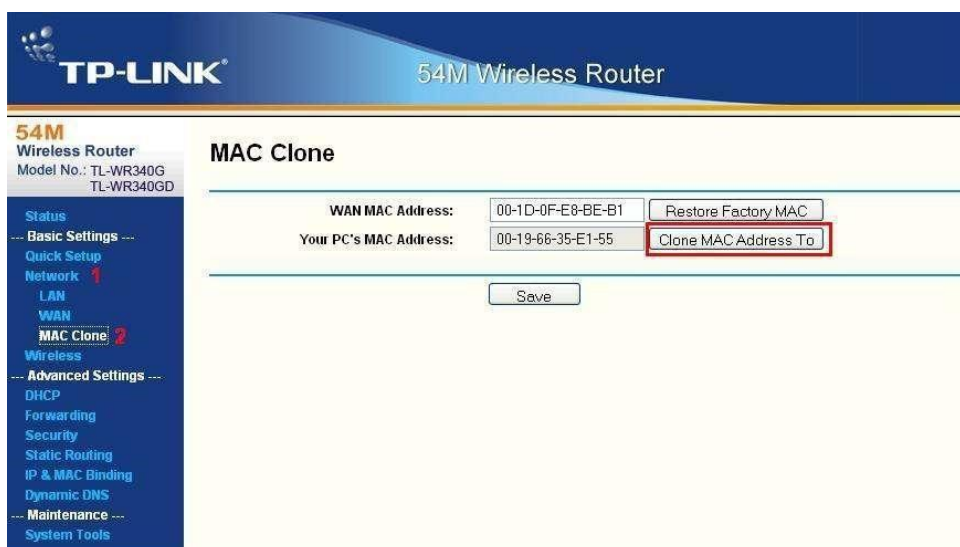
Далі в рядки **User Name** і **Password** вписуємо ім'я користувача та пароль.

В рядку **WAN Connection Mode** ставим прапорець навпроти **Connect Automatically**.

Після цього натискаємо кнопку **Save**. Якщо все виконано вірно, то Інтернет повинен запрацювати.



Далі зайдіть в пункт меню **Network**, підменю **Mac Clone**. У вікні що відкрилось, натисніть кнопку **Clone Mac Adress To**:



3. Налаштування Wi-Fi.

Переходимо в меню «**Wireless**».

SSID: Ім'я бездротової мережі, що буде відображатися. Ім'я мережі обов'язково повинно відрізнятися від тих, які вже є в списку мереж. Рекомендується давати унікальне ім'я мережі, яке буде властиве лишень Вам. Латинськими літерами, можна додати цифри.

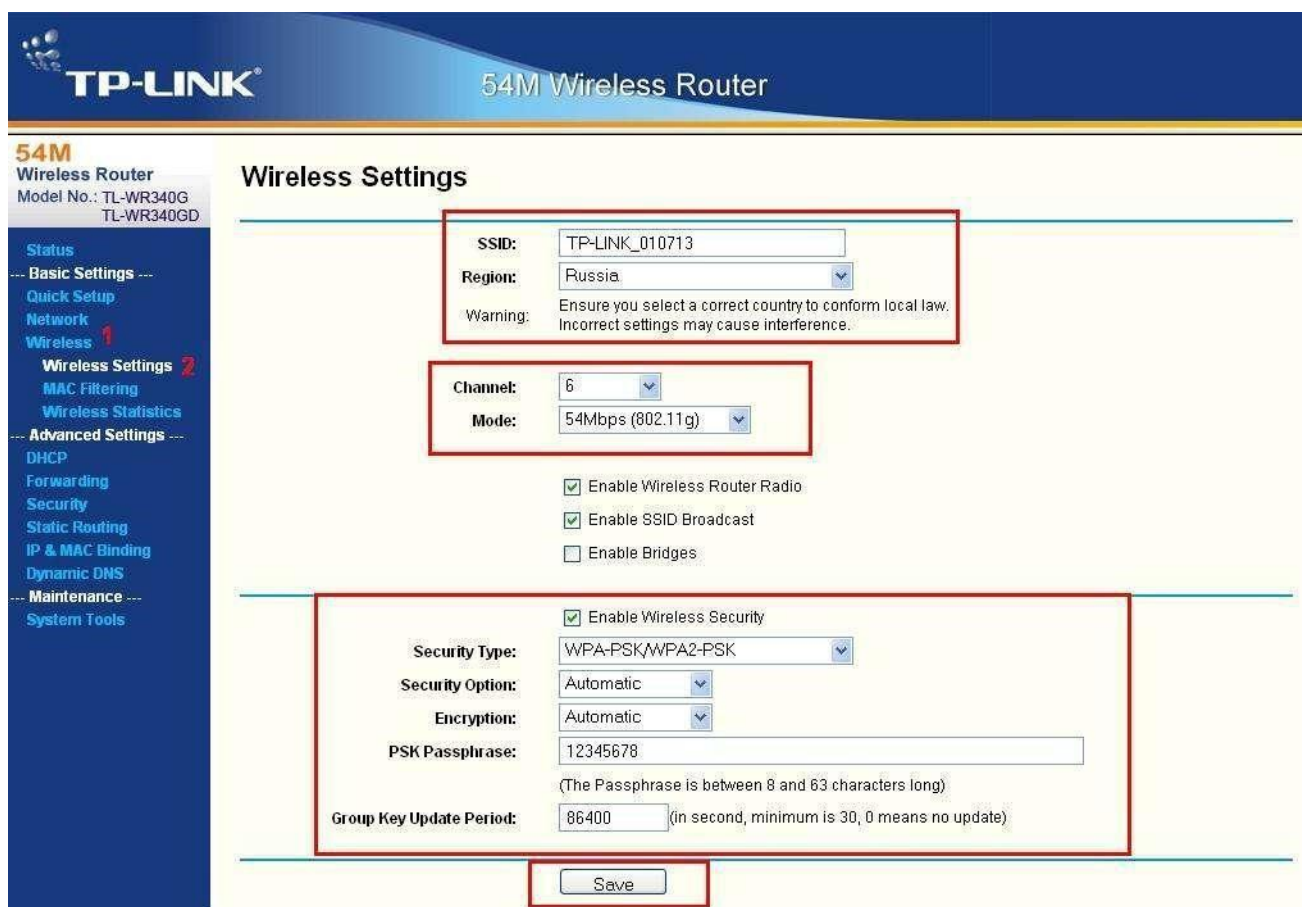
Region: Обрати своє місцезнаходження.

Channel обираємо 1 або 3, або 11.

Mode залишаємо без змін.

Для того щоб бездротова мережа була захищеною, необхідно налаштувати параметри безпеки. Для цього ставимо галочки навпроти **Enable Wireless Security**.

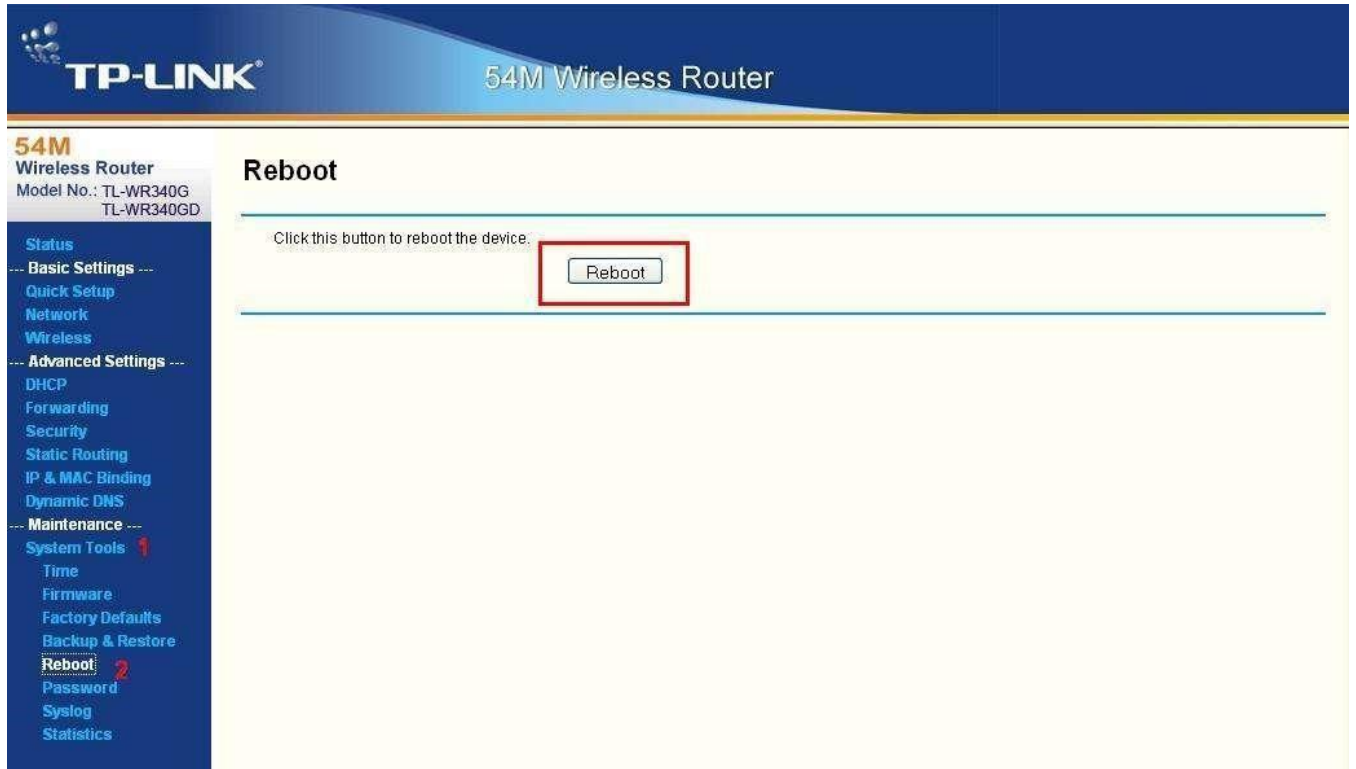
Далі потрібно задати тип шифрування даних, **WPA-PSK/WPA2-PSK** та ввести ключ бездротової мережі в поле **PSK Passphrase**, а потім натиснути кнопку **Save**.



The screenshot shows the configuration page for a TP-LINK 54M Wireless Router. The page is titled "Wireless Settings" and includes a sidebar with navigation options. The main content area is divided into sections for general settings and security settings. Red boxes highlight the following fields:

- SSID:** TP-LINK_010713
- Region:** Russia (Warning: Ensure you select a correct country to conform local law. Incorrect settings may cause interference.)
- Channel:** 6
- Mode:** 54Mbps (802.11g)
- Enable Wireless Router Radio
- Enable SSID Broadcast
- Enable Bridges
- Enable Wireless Security
- Security Type:** WPA-PSK/WPA2-PSK
- Security Option:** Automatic
- Encryption:** Automatic
- PSK Passphrase:** 12345678 (The Passphrase is between 8 and 63 characters long)
- Group Key Update Period:** 86400 (in second, minimum is 30, 0 means no update)
- Save** button

Після всіх налаштувань необхідно перезавантажити роутер: Вибираєм меню **System Tools**, далі підменю **Reboot**. Натискаємо кнопку **Reboot** та далі кнопку **OK**.



Налаштування роутера успішно завершено. Приємного користування!