

Помилка 720

(«Не удастся подключиться к удаленному компьютеру. Возможно потребуется изменение сетевой настройки подключения. Нажмите кнопку «Дополнительно» или обратитесь в центр поддержки за помощью, указав номер ошибки»)

Методи вирішення проблеми при помилці 720:

1. Перестворити підключення:

Win7 – «Пуск» → «Панель управления» → «Центр управления сетями и общим доступом» → «Настройка нового подключения или сети» → «Подключение к интернету» → «Высокоскоростное соединение»

WinXP – «Пуск» → «Панель управления» → «Сетевые подключения» → «Создание нового подключения» → «Подключение к интернету» → «Вручную» → «Высокоскоростное соединение, запрашивающее имя пользователя и пароль»

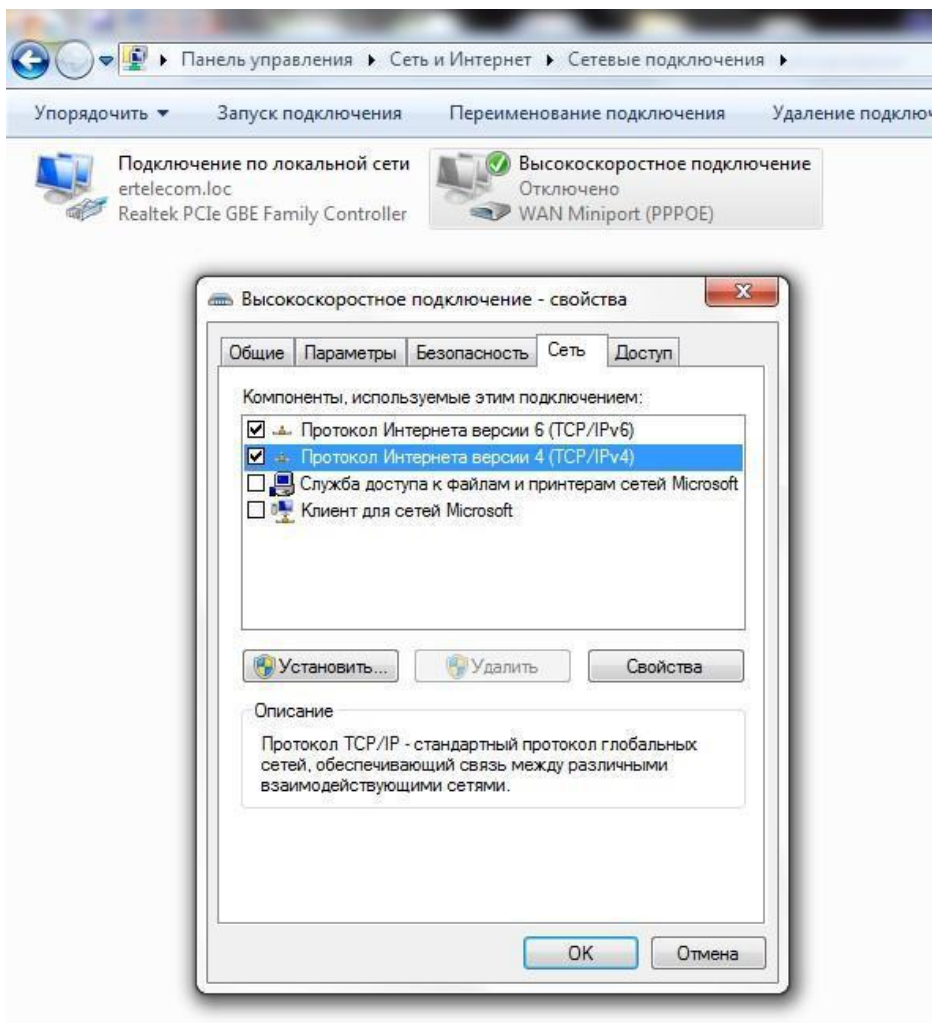
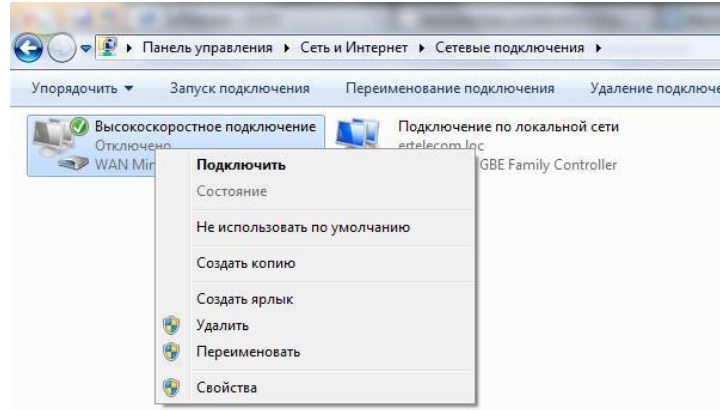
Win Vista – «Пуск» → «Панель управления» → «Центр управления сетями и общим доступом» → «Установка подключения или сети» → «Подключение к интернету» → «Высокоскоростное соединение»

2. Ввімкнути протокол TCP/IP в параметрі «Свойства» високошвидкісного підключення. Вимкнути протокол TCP/IP в параметрі «Свойства» високошвидкісного підключення по локальній мережі:

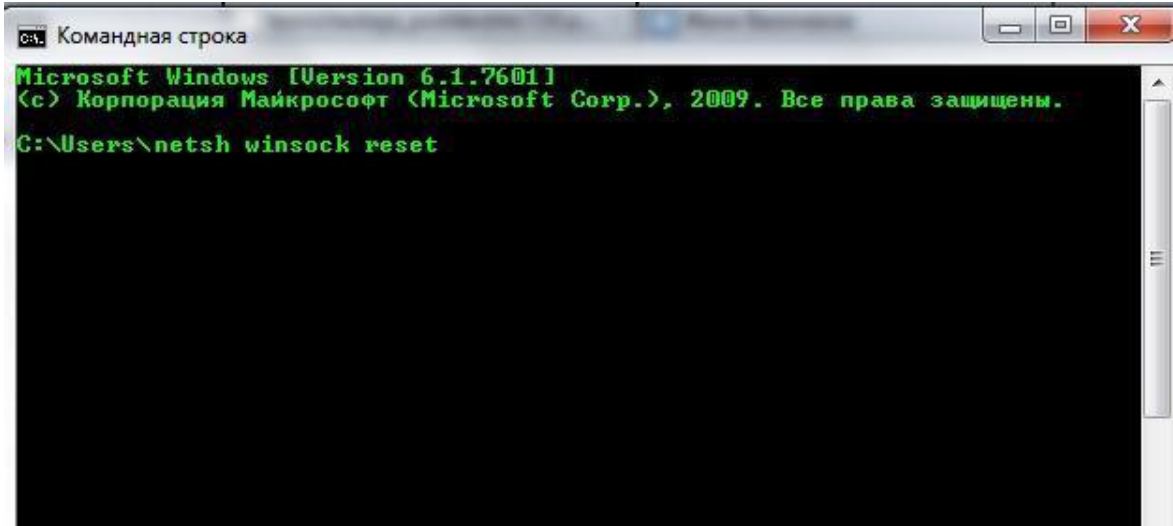
Win7 – «Пуск» → «Панель управления» → «Центр управления сетями и общим доступом» → «Изменение параметров адаптера»

WinXP – «Пуск» → «Панель управления» → «Сетевые подключения»

Win Vista – «Пуск» → «Панель управления» → «Центр управления сетями и общим доступом» → «Управление сетевыми подключениями»

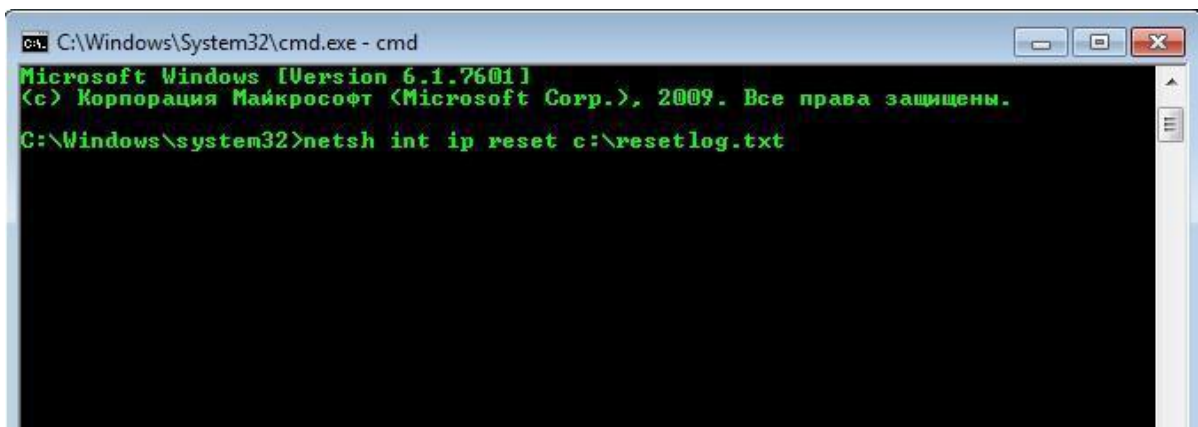


3. Скинути поточний стан бібліотек WinSock в початкові чисті налаштування. Для цього необхідно набрати команду **netsh winsock reset** в командному рядку.
«Пуск» → «Все програми» → «Стандартные» → «Командная строка»



```
Командная строка
Microsoft Windows [Version 6.1.7601]
(c) Корпорация Майкрософт (Microsoft Corp.), 2009. Все права защищены.
C:\Users\netsh winsock reset
```

4. Скинути конфігурацію інтерфейсів IP командою `netsh int ip reset c:\resetlog.txt`



```
C:\Windows\System32\cmd.exe - cmd
Microsoft Windows [Version 6.1.7601]
(c) Корпорация Майкрософт (Microsoft Corp.), 2009. Все права защищены.
C:\Windows\system32>netsh int ip reset c:\resetlog.txt
```

Якщо після вищевказаних дій все рівно з'являється помилка підключення 720, Вам необхідно перевстановити драйвер (керуюче програмне забезпечення) Вашої мережевої карти та підключитись знову.