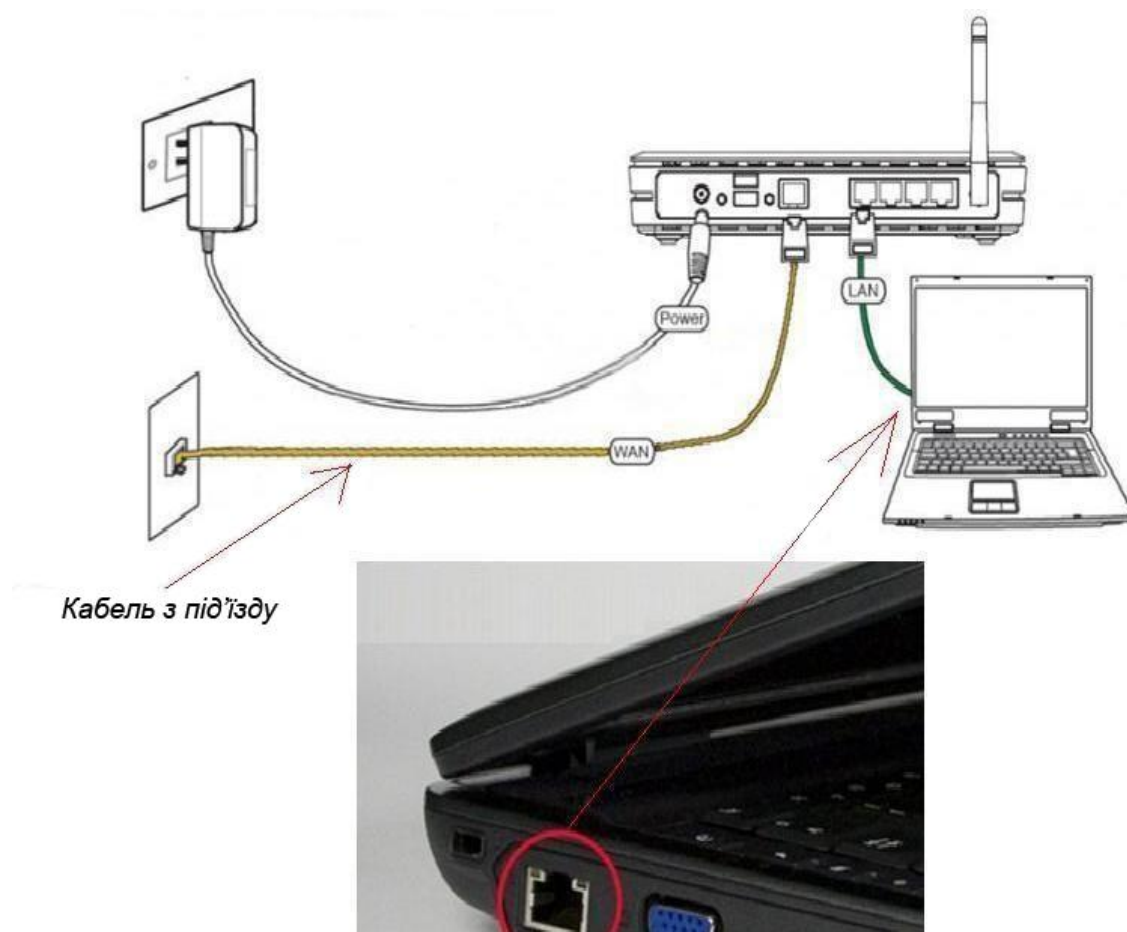


Налаштування роутера EDIMAX BR-6424n/BR-6225n/BR-6226n/ BR-6324nL/BR-6504n/BR-6524n/BR-6574n

1. Підготовка до налаштування роутера:

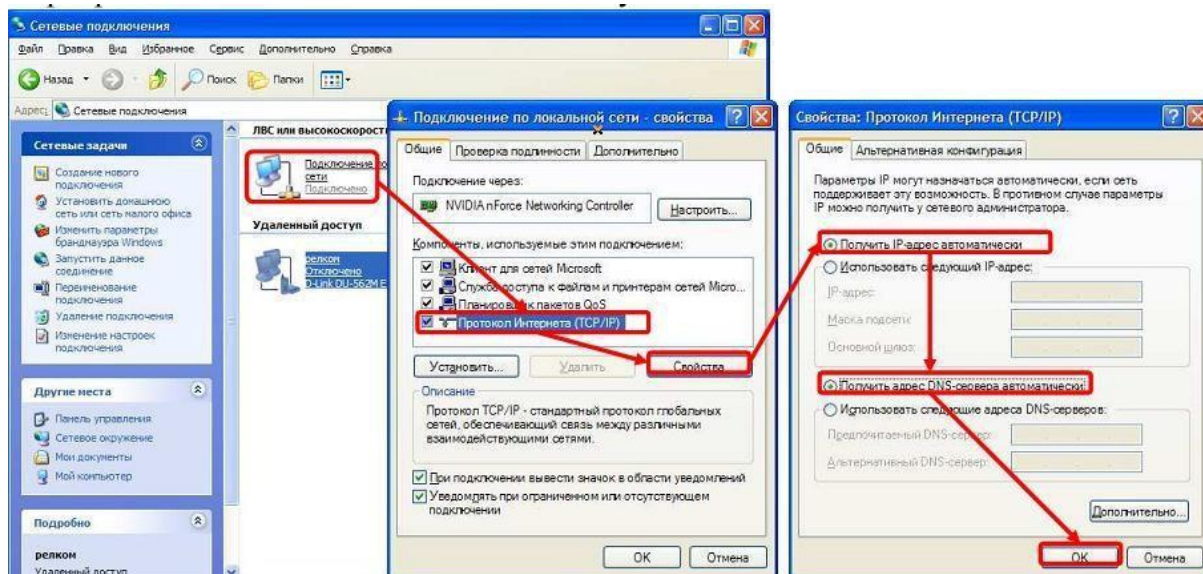
Ввімкніть роутер в мережу живлення. Підключіть кабель з під'їзду в роз'єм WAN (Internet). З'єднайте роутер з комп'ютером коротким кабелем, який йде в комплекті з роутером. Один роз'єм ввімкніть в мережеву карту комп'ютера, інший в один з LAN портів роутера.



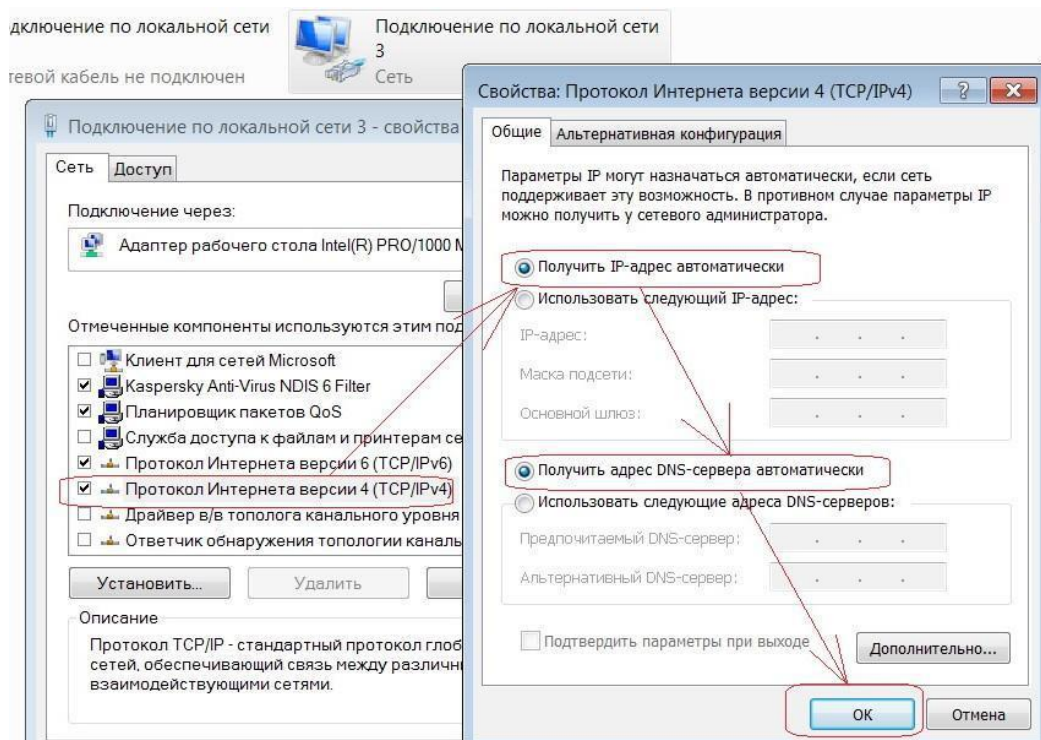
Далі необхідно перевірити налаштування локальної мережі на комп'ютері.

Для Windows XP: Пуск → Панель управління → (Сеть и подключение к интернет) → Сетевые подключения → Подключение по локальной сети → Свойства → Протокол Интернета TCP/IP.

Поставте крапочку «Получить IP-адрес автоматически» → ОК, в попередньому вікні також ОК.



Для Windows 7: Пуск → Панель управления → (Сеть и Интернет) → Центр управления сетями и общим доступом → Изменение параметров адаптера → Подключение по локальной сети → Свойства → Протокол Интернета TCP/IPv4. Поставьте крапочку «Получить IP-адрес автоматически» → ОК, в попередньому вікні також ОК.

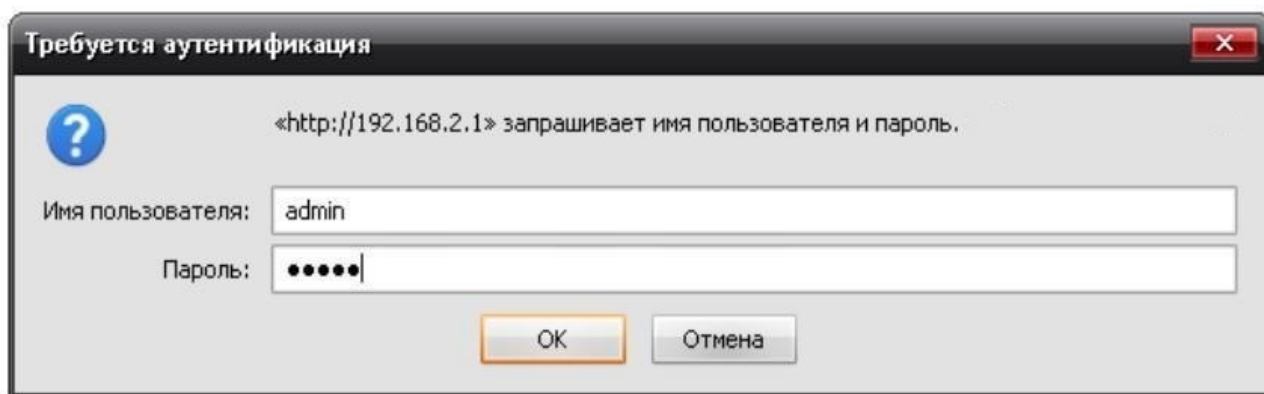


Для входу в налаштування роутера в адресному полі браузера, введіть адресу 192.168.2.1 та натисніть клавішу Enter.

Якщо все зроблено вірно, то відкриється інтерфейс для налаштування роутера.

2. Введіть логін та пароль в форму авторизації (за замовчуванням **логін: admin**, **пароль: 1234**) та натисніть ОК.

Після успішної авторизації Ви потрапите на веб-інтерфейс управління роутером.



3. Далі натисніть кнопку **«Основные настройки»** в меню і виберіть вкладку **«WAN»**.

Вибираємо кнопку **«PPPoE»** і натискаємо на кнопку **«Следующий»**.

- 1.Имя пользователя: *Ваш логін за договором*
- 2.Пароль: Ваш пароль за договором
3. адрес DNS: Получить IP адрес автоматически
4. тип связи: Непрерывный

Зберігаємо налаштування кнопкою **«Применить»**.

Имя пользователя :	<input type="text" value="Логін"/>
Пароль :	<input type="password" value="Пароль"/>
Адрес DNS :	<input checked="" type="radio"/> Получить IP адрес автоматически <input type="radio"/> Использовать следующие IP адреса
DNS1 адрес :	<input type="text" value="0.0.0.0"/>
Адрес DNS2 :	<input type="text" value="0.0.0.0"/>
Имя сервиса :	<input type="text"/>
MTU :	<input type="text" value="1472"/> (512<=MTU Value<=1492)
Тип связи :	<input type="text" value="Непрерывный"/> <input type="button" value="Подключить"/> <input type="button" value="Отключить связь"/>
Время ожидания истекло :	<input type="text" value="10"/> (1-1000 минуты)
TTL :	<input checked="" type="radio"/> Выключить <input type="radio"/> Включить
<input type="button" value="Применить"/> <input type="button" value="Выйти"/>	

4. В інтерфейсі роутера необхідно вибрати кнопку **«Основные настройки»**, потім **«Беспроводная сеть»**, в списку вибираємо **«Базовые настройки»**, натискаємо кнопку **«Следующий»**. Виставляємо параметри наступним чином:

- 1.Мода: AP;
- 2.Полоса: 2.4 GHz (B+G+N);
- 3.Поле «ESSID»:Вводимо назву бездротової мережі;
- 4.Номер канала: 11.

Натискаємо кнопку **«Применить»**.

Мода :	<input type="text" value="AP"/> <input type="button" value="Дополнительные настройки"/>
Полоса :	<input type="text" value="2.4 GHz (B+G+N)"/>
ESSID :	<input type="text" value="назва wifi"/>
Номер канала :	<input type="text" value="11"/>
Ассоциированный клиент :	<input type="button" value="Показать активных клиентов"/>
<input type="button" value="Применить"/> <input type="button" value="Выйти"/>	

5. В інтерфейсі роутера необхідно вибрати кнопку **«Основные настройки»**, потім **«Беспроводная сеть»**, в списку вибираємо **«Настройка безопасности»**, натискаємо кнопку **«Следующий»**. Виставляємо параметри наступним чином:

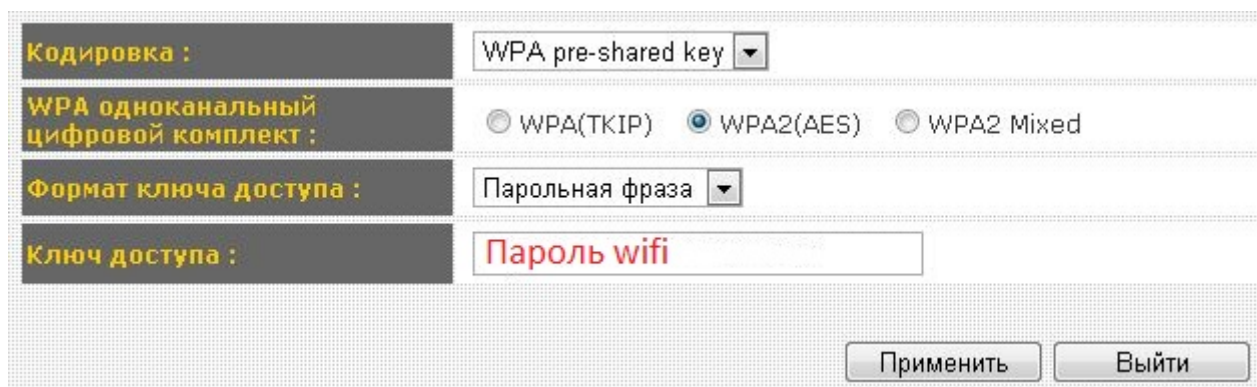
1.Кодировка: *WPA Pre-shared key*;

2.WPA одноканальный цифровой комплект: *WPA2(AES)*;

3.Формат ключа доступа: *Парольная фраза*;

4.Ключ доступа: *Ви повинні ввести будь-який набір цифр, довжиною від 8 до 63. Їх також необхідно запам'ятати, щоб Ви могли вказати їх при підключенні до мережі.*

Натискаємо кнопку **«Применить»**.



На цьому налаштування маршрутизатора закінчене, Вам залишається лише підключити будь-які прилади до бездротової мережі, яку Ви створили, використовуючи ключ безпеки.

Приємного користування