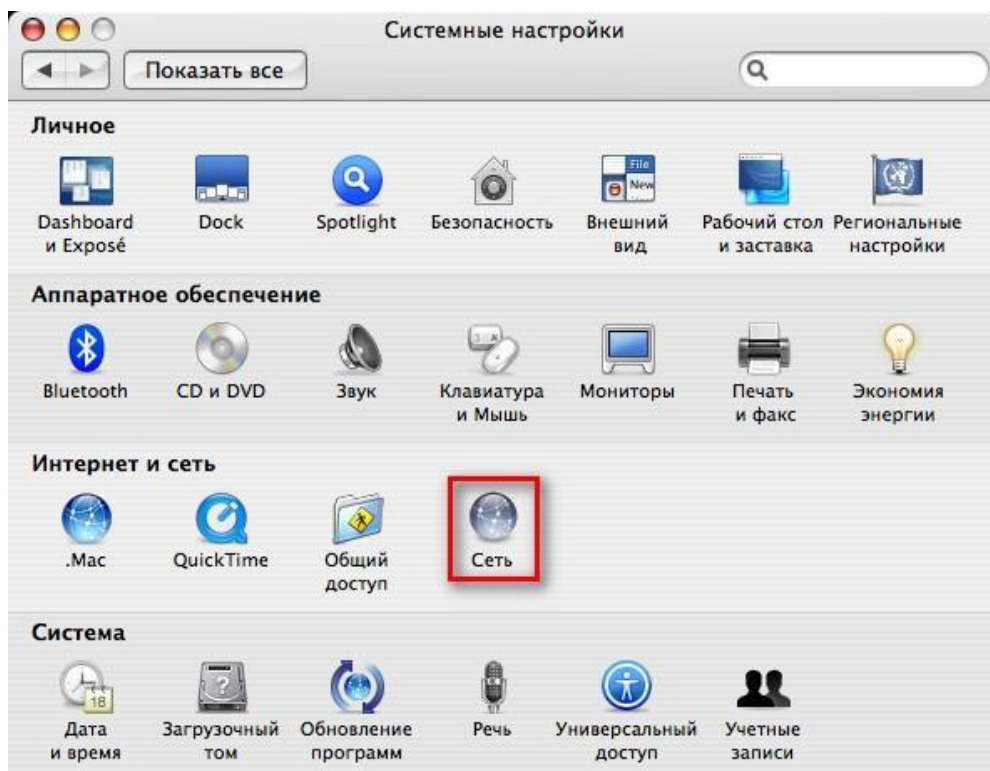


Налаштування високошвидкісного підключення PPPoE на MAC OS X 10.5

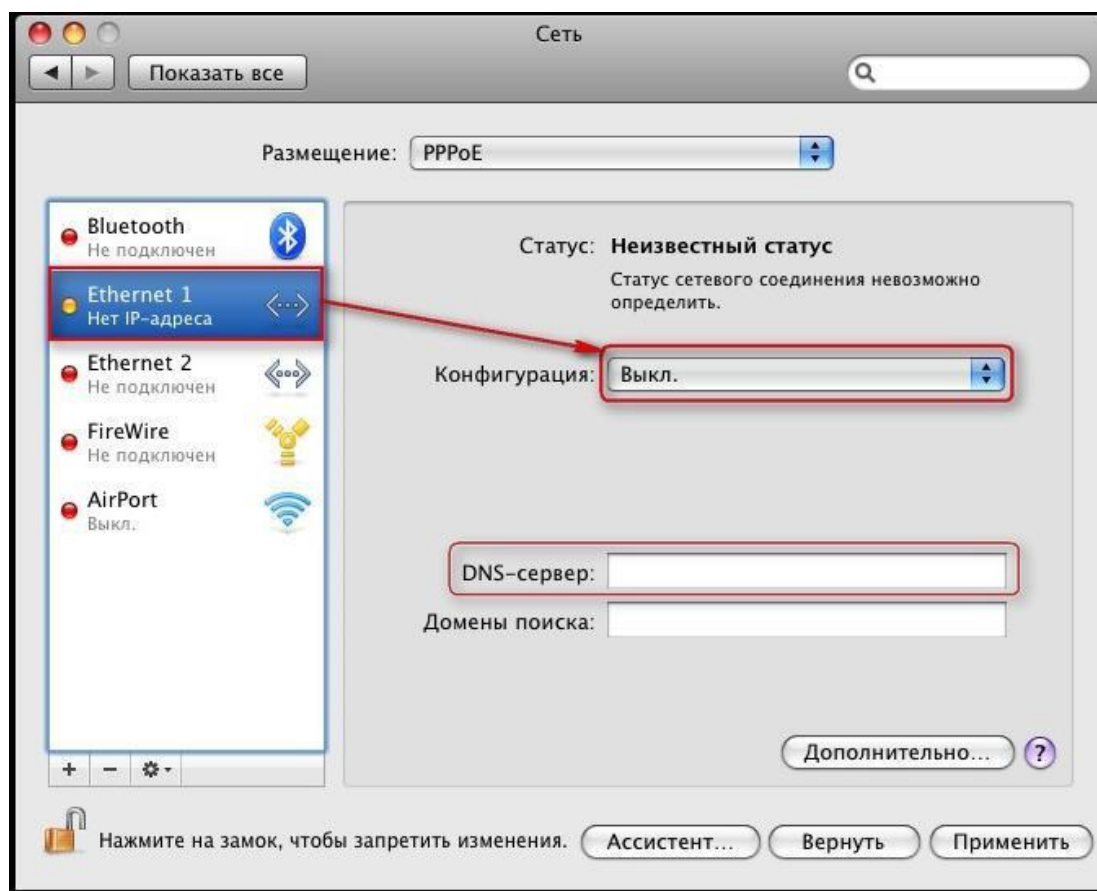
- 1) Запустіть Системные настройки (System Preferences)



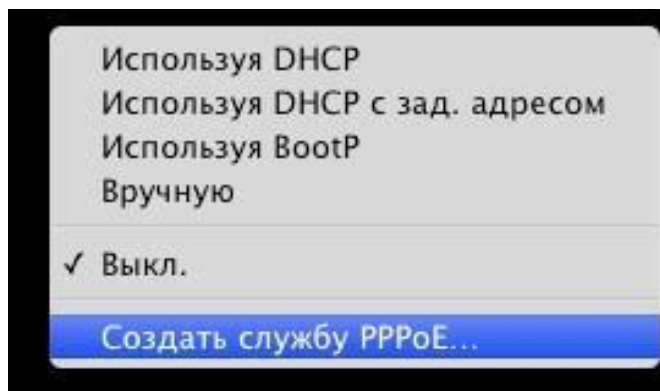
та оберіть Сеть (Network)



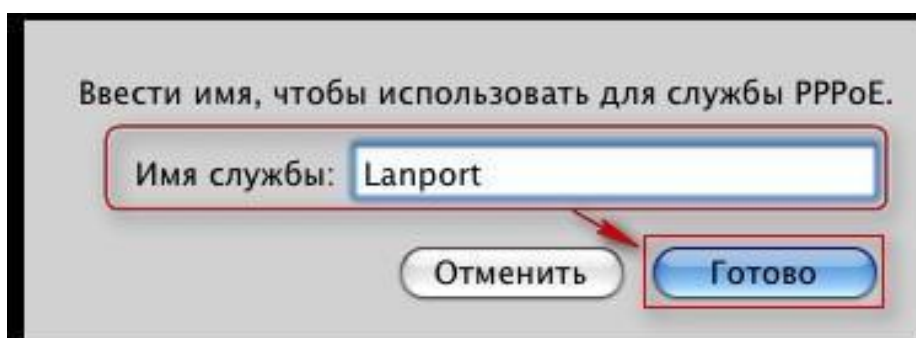
В нашому випадку це Ethernet 1. Встановіть «Конфігурацію» в режим «Викл.»
Очистіть поле DNS-сервер, або пропишіть потрібний DNS-сервер.



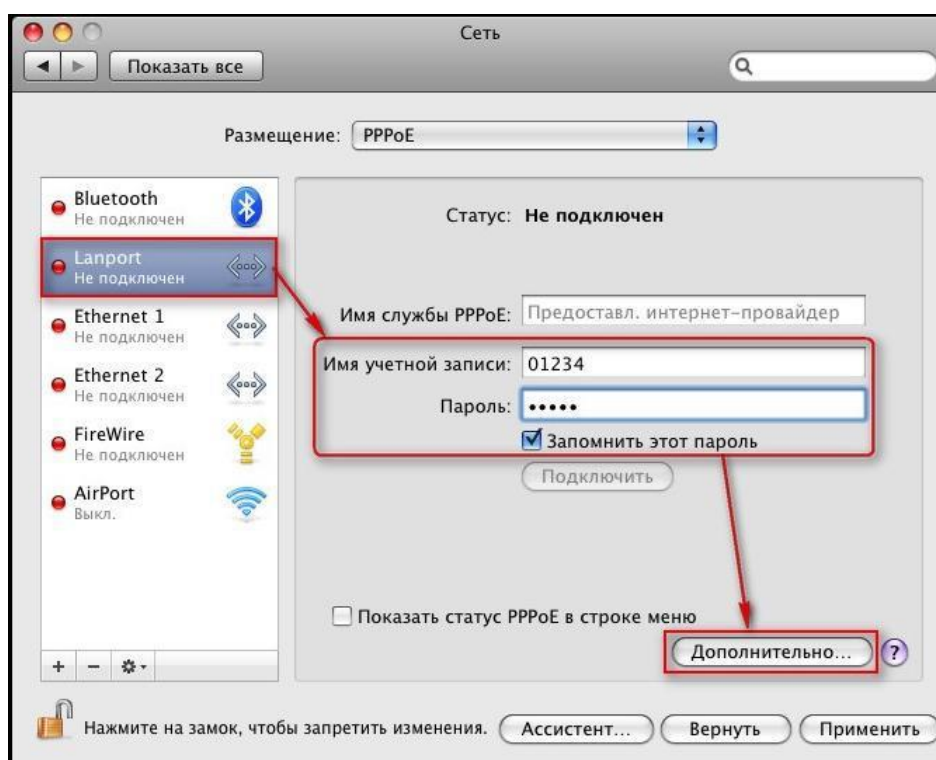
2) В «Конфигурации» виберіть «Создать службу PPPoE...»



3) У випадяючому вікні введіть «Langate» та натисніть «Готово».



4) В списке сетевых интерфейсов з'являється Langate/
Введіть логін в поле «Имя учетной записи» та пароль у відповідне поле. Встановіть галочку «Запомнить этот пароль». Натискаем «Дополнительно».



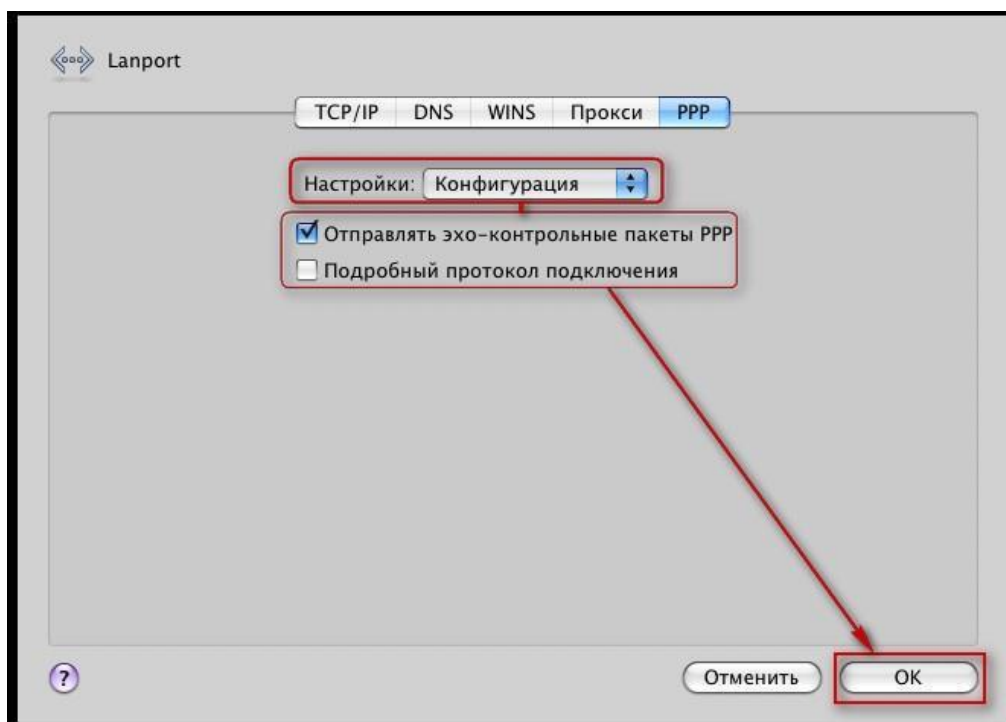
5) З'являється випадаюче вікно.

В ньому оберіть закладку PPP. Оберіть «Настройки»: Сеанс».

Встановіть галочку «При необходимости подключаться автоматически» та зніміть всі інші галочки.

6) Оберіть «Настройки:Конфигурация».

Встановіть галочку «Отправлять эхо-контрольные пакеты PPP», зніміть другу галочку. Натисніть ОК та «Применить» в основному вікні.



7) Вручну встановити PPPoE-з'єднання можна за допомогою значка <...>:

