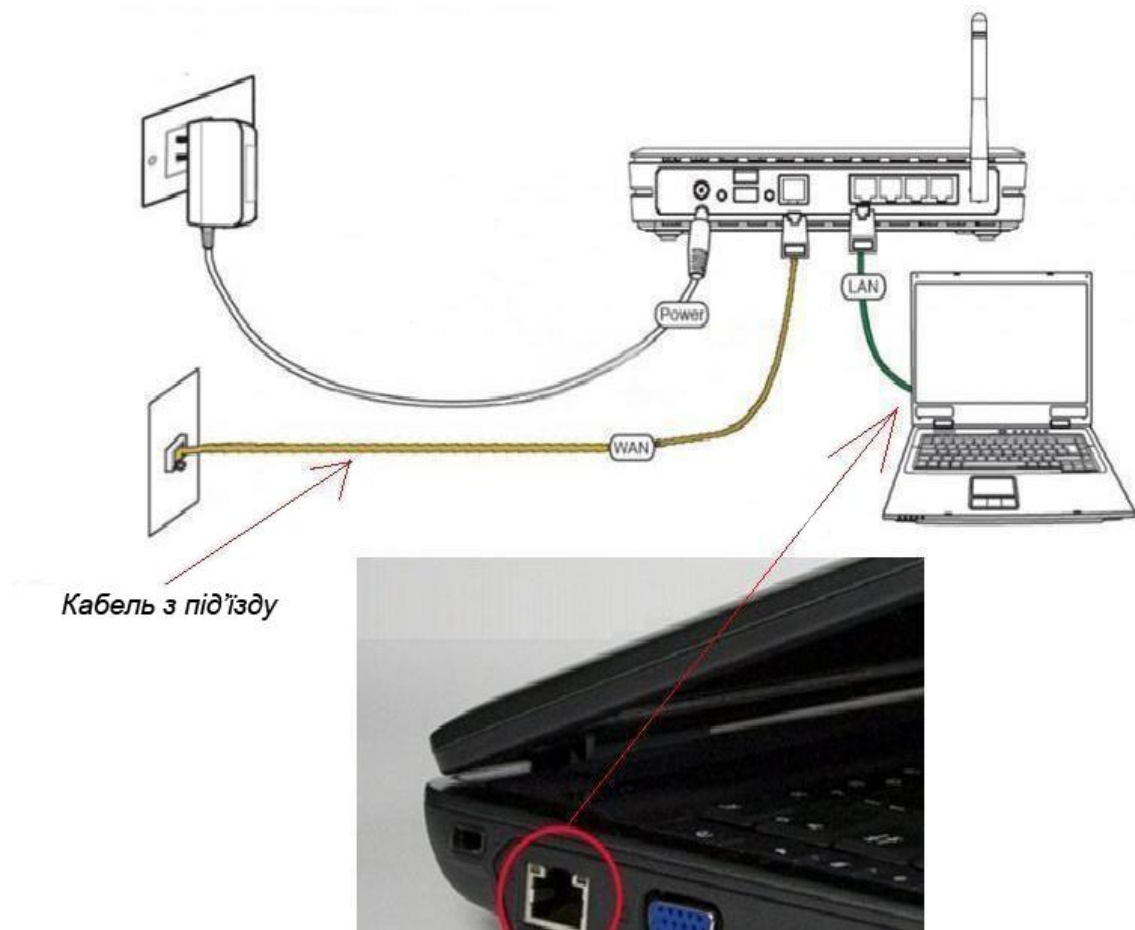


Налаштування роутера Tenda W316R, N3, W303R, W308R, W309R

1. Підготовка до налаштування роутера:

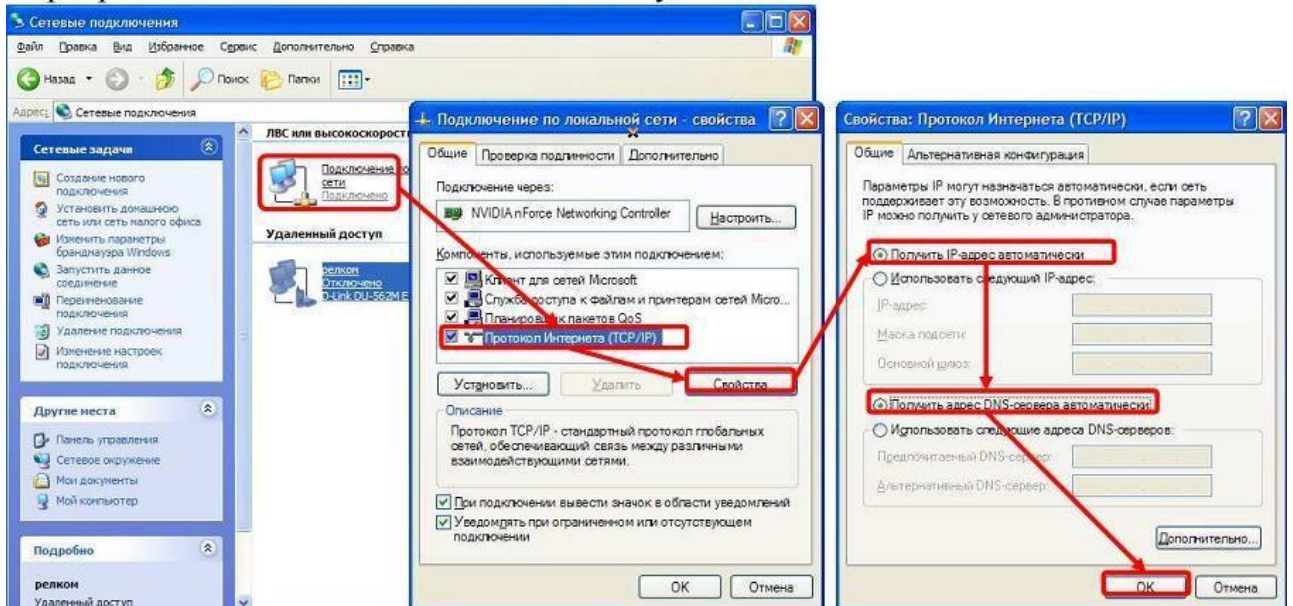
Ввімкніть роутер в мережу живлення. Підключіть кабель з під'їзду в роз'єм WAN (Internet). З'єднайте роутер з комп'ютером коротким кабелем, який йде в комплекті з роутером. Один роз'єм ввімкніть в мережеву карту комп'ютера, інший в один з LAN портів роутера.



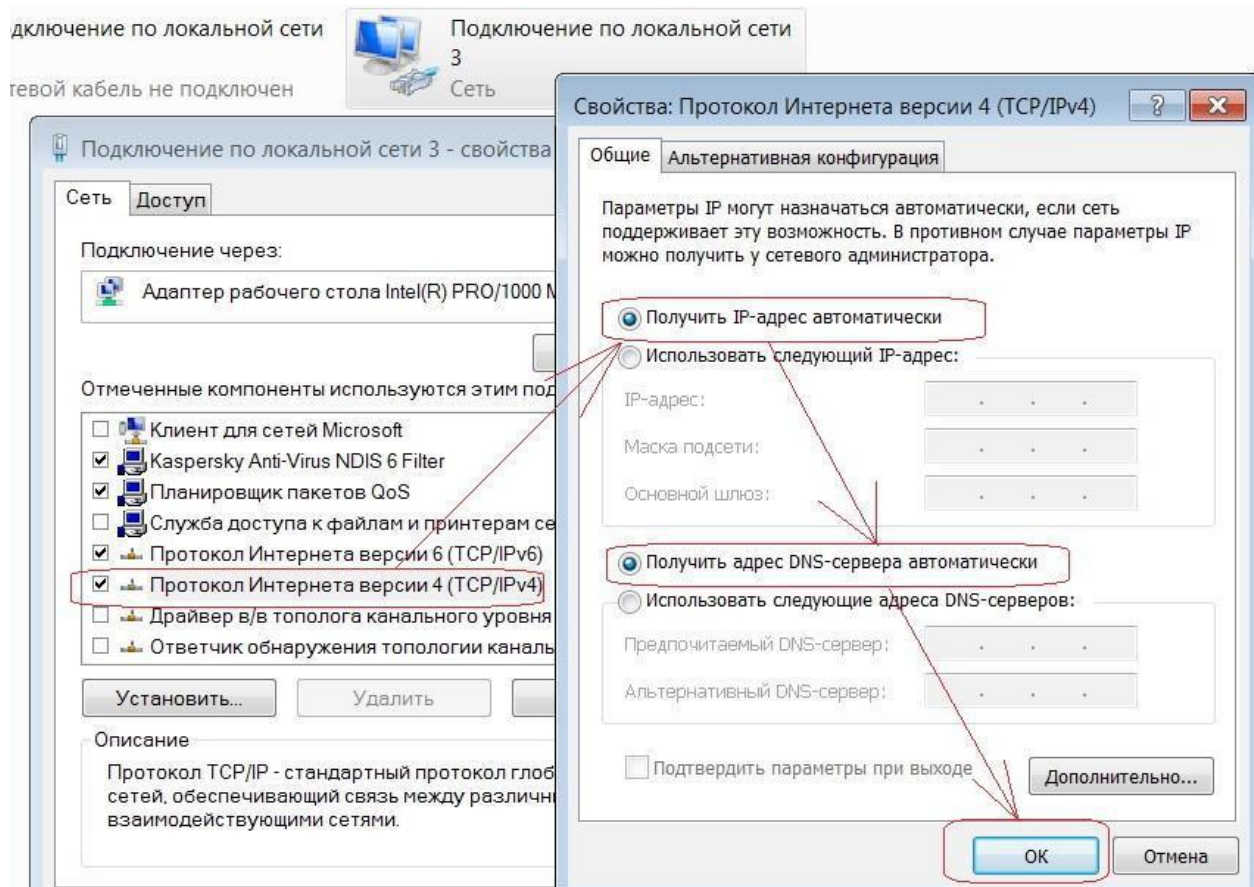
Далі необхідно перевірити налаштування локальної мережі на комп'ютері.

Для Windows XP: Пуск → Панель управління → (Сеть и подключение к интернет) → Сетевые подключения → Подключение по локальной сети → Свойства → Протокол Интернета TCP/IP.

Поставте крапочку «Получить IP-адрес автоматически» → ОК, в попередньому вікні також ОК.



Для Windows 7: Пуск → Панель управления → (Сеть и Интернет) → Центр управления сетями и общим доступом → Изменение параметров адаптера → Подключение по локальной сети → Свойства → Протокол Интернета TCP/IPv4. Поставте крапочку «Получить IP-адрес автоматически» → ОК, в попередньому вікні також ОК.



Для входу в налаштування роутера в адресному полі браузера, введіть адресу **192.168.1.1** та натисніть клавішу Enter. Після чого введіть ім'я та пароль **«admin» «admin»**
Якщо все зроблено вірно, то відкриється інтерфейс для налаштування роутера.

На головній сторінці роутера натискаємо **«Дополнительная установка»**

[Дополнительная установка](#)

Tenda®



Дополнительная установка

Установка беспроводной сети

Сервер DHCP

Виртуальный сервер

Установка безопасности

Установка маршрутизации

Инструмент системы

Состояние системы
medium type

Установка у порты WAN

Установка у порты LAN

Установка DNS

WAN

Контроль пропускной способности Статистика сетевого потока

Режим

счёт

пароль

MTU (Если не надо , не меняйте пожалуйста ! по умолчанию MTU является 1492)

Service name (Если не надо , не заполняйте пожалуйста.)

Название сервера (Если не надо , не заполняйте пожалуйста.)

По вашему требованию выберите соответственный режим соединения:

Автоматическое соединение, в случае включения и выключения компьютера автоматически подключится к интернету.

Подключение по требованию: автоматически подключается к интернету когда существует доступ к интернету.

Время ожидания при автоматическом разрыве (60-3600 Секунта)

Вручную соединить: абонет вручную подключается к интернету.

Соединить во назначенное время : в назначенное участок времени автоматически подключается к интернету.

Замечание: После регулирования текущее время в меню "настройки системы", Соединение в назначенное время вступит в силу .

Время соединения: От часа минуты по часа минуты

Налаштовуємо PPPoE з'єднання, для цього натискаємо «Дополнительная установка», далі «Установка у порты WAN». Заповнюємо поля як вказано на малюнку, та натискаємо «Уточнение»

2. Налаштування Wi-Fi.

Вибираємо зліва «**Настройки беспроводной сети**», далі натискаємо «**Основные установки беспроводной сети**» і заповнюємо поле «**Primary SSID**», натискаємо «**Уточнение**»

The screenshot shows the Tenda router's web interface. At the top, the Tenda logo is displayed. Below it is a navigation menu with several tabs: «Дополнительная установка», «Установка беспроводной сети», «Сервер DHCP», «Виртуальный сервер», «Установка безопасности», «Установка маршрутизации», and «Инструмент системы». The «Установка беспроводной сети» tab is selected and highlighted with a red box. Under this tab, there are three sub-menus: «Основные установки беспроводной сети», «Безопасность беспроводной сети», and «Контроль доступа». The «Основные установки беспроводной сети» sub-menu is also highlighted with a red box. The main configuration area contains the following settings:

- Включение беспроводной функции
- Беспроводной режим: Беспроводная точка доступа(AP) Сетевой мост(WDS)
- Сетевой режим: Смешанный режим 11b/g/n
- primary SSID:
- secondary SSID:
- Радиовещание(SSID): Включение Выключение
- AP Isolation: Включение Выключение
- Каналы: AutoSelect
- WMM Capable: Включение Выключение
- APSD Capable: Включение Выключение
- Пропускная способность каналов: 20 20/40
- Расширить каналы: Auto Select

At the bottom of the configuration area, there are two buttons: «Уточнение» and «Отмена».

The screenshot shows the Tenda router's web management interface. At the top, the Tenda logo is displayed. Below it is a navigation menu with several tabs: 'Дополнительная установка' (Additional installation), 'Установка беспроводной сети' (Wireless network setup), 'Сервер DHCP' (DHCP server), 'Виртуальный сервер' (Virtual server), 'Установка безопасности' (Security setup), 'Установка маршрутизации' (Routing setup), and 'Инструмент системы' (System tool). The 'Установка беспроводной сети' tab is selected and highlighted with a red box. Below the navigation menu, there are sub-tabs for 'Основные установки беспроводной сети' (Basic wireless network settings), 'Безопасность беспроводной сети' (Wireless network security), and 'Контроль доступа' (Access control). The 'Безопасность беспроводной сети' sub-tab is selected and highlighted with a red box. The main content area shows the following settings:

- Select SSID: Назва wifi (dropdown menu)
- SSID -- "Tenda_1A3BC0"
- Режим безопасности: WPA2 - PSK (dropdown menu, highlighted with a red box)
- Шифрование посредством WPA: AES TKIP TKIP&AES
- Пароль: Пароль wifi (text input field, highlighted with a red box)
- Срок обновления пароля: 3600 Секунта
- Установка WPS: Выключение Включение (radio buttons, highlighted with a red box)
- Сброс OOB (button)
- Уточнение (button)
- Отмена (button)

Далі налаштуємо безпеку, переходимо на вкладку «**Установка беспроводной сети**», далі натискаємо «**Безопасность беспроводной сети**» після чого заповнюємо поля та натискаємо кнопку «**Уточнение**».

Налаштування роутера успішно завершено. Приємного користування!