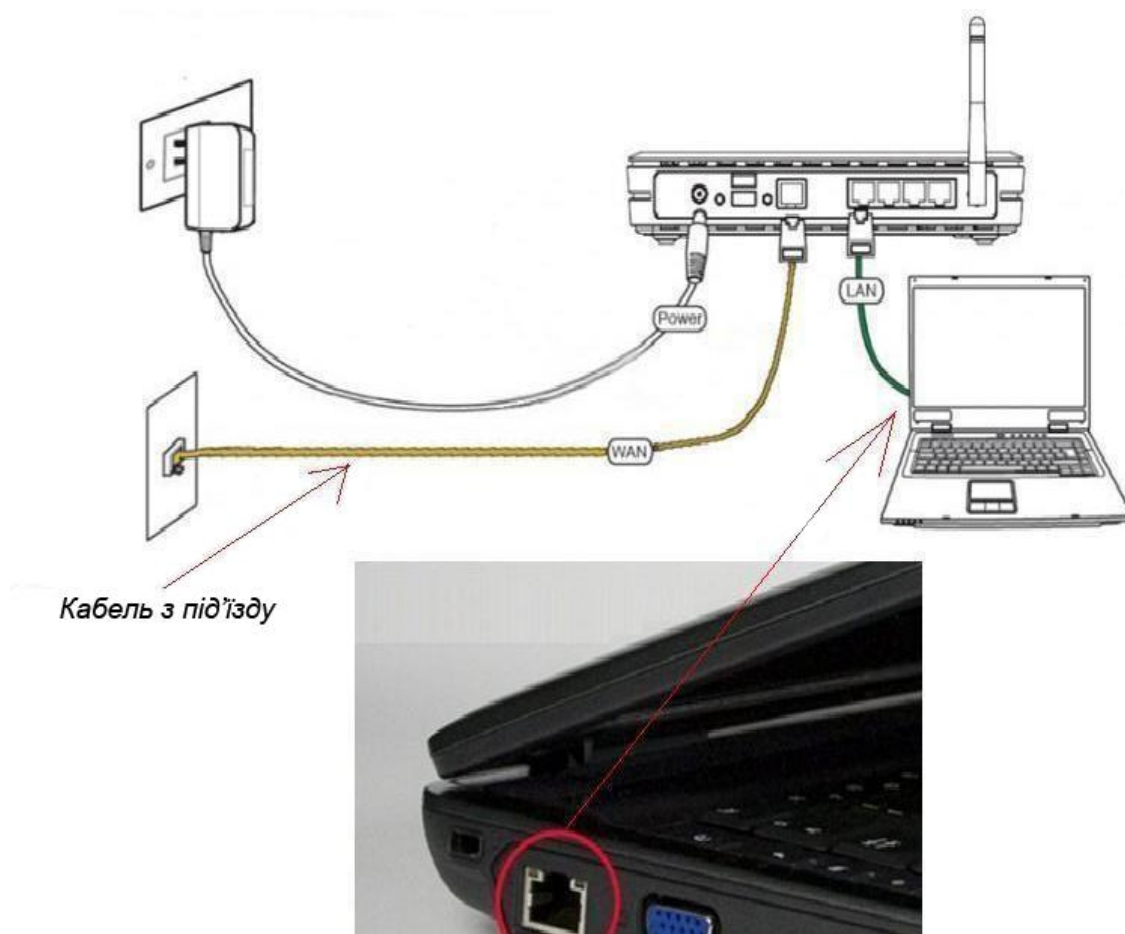


## Налаштування роутера D-Link Dir 100/120

### 1. Підготовка до налаштування роутера:

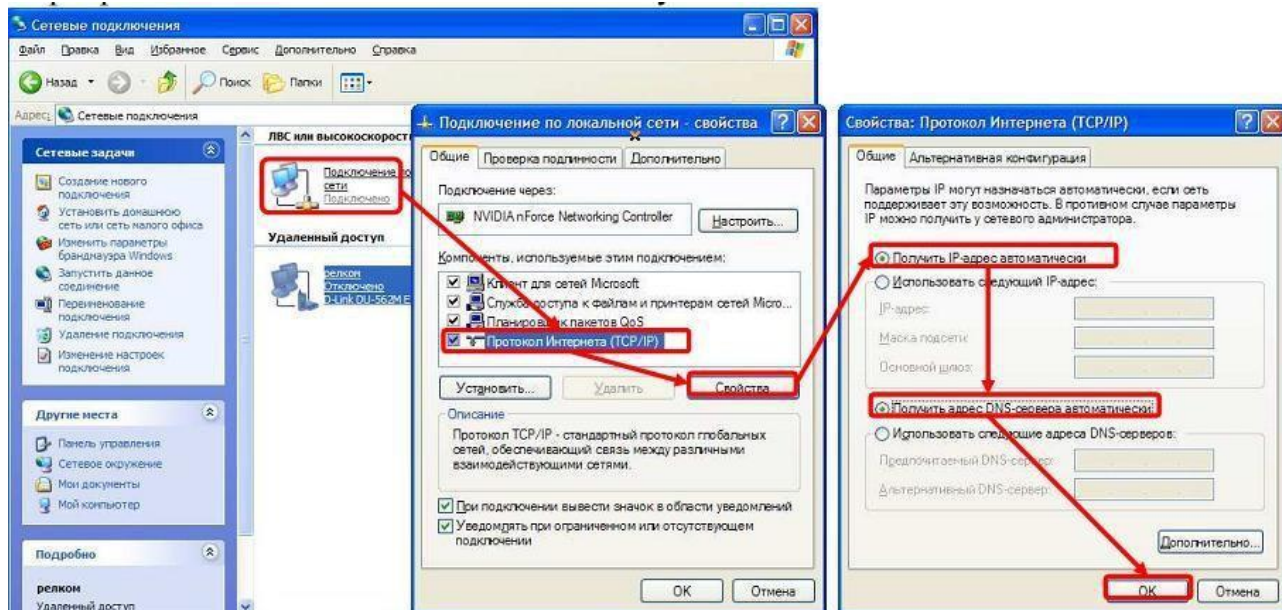
Ввімкніть роутер в мережу живлення. Підключіть кабель з під'їзду в роз'єм WAN (Internet). З'єднайте роутер з комп'ютером коротким кабелем, який йде в комплекті з роутером. Один роз'єм ввімкніть в мережеву карту комп'ютера, інший в один з LAN портів роутера.



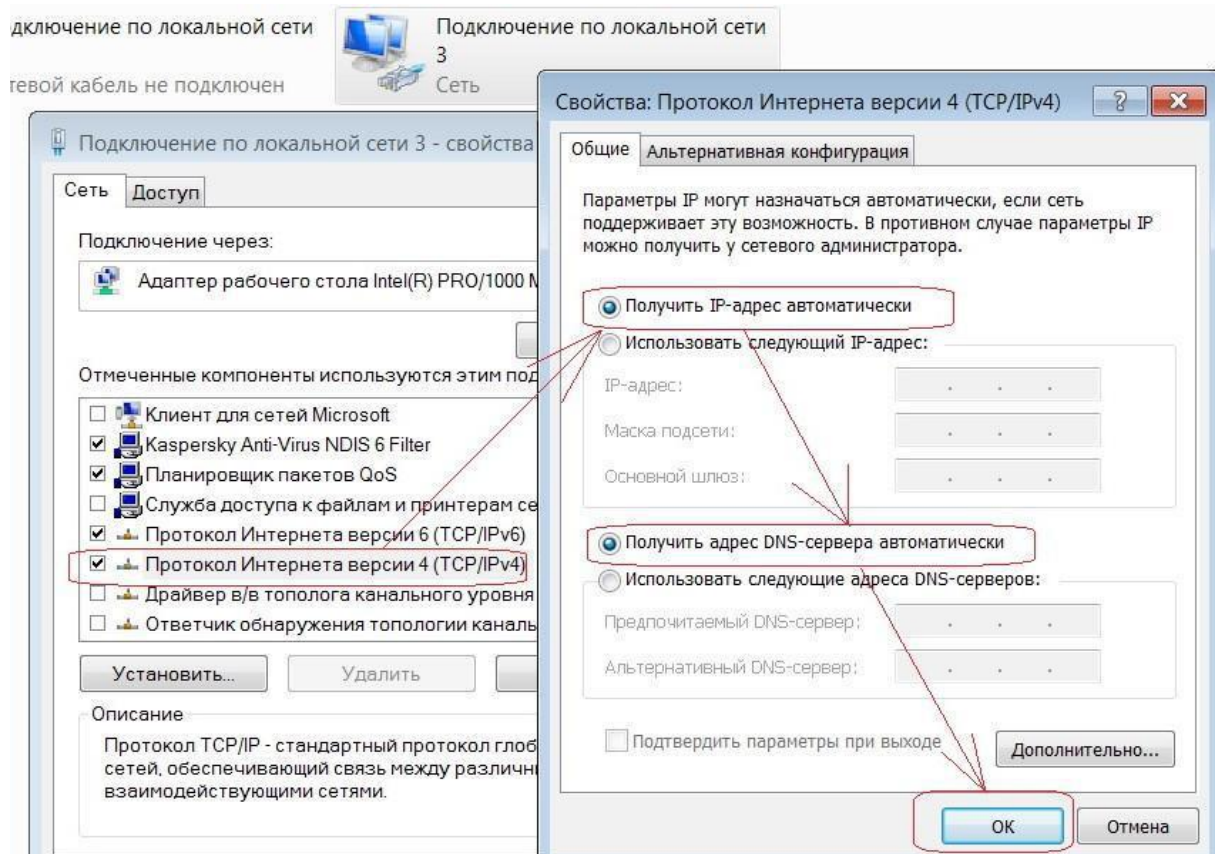
Далі необхідно перевірити налаштування локальної мережі на комп'ютері.

**Для Windows XP:** Пуск → Панель управління → (Сеть и подключение к интернет) → Сетевые подключения → Подключение по локальной сети → Свойства → Протокол Интернета TCP/IP.

Поставте крапочку «Получить IP-адрес автоматически» → ОК, в попередньому вікні також ОК.

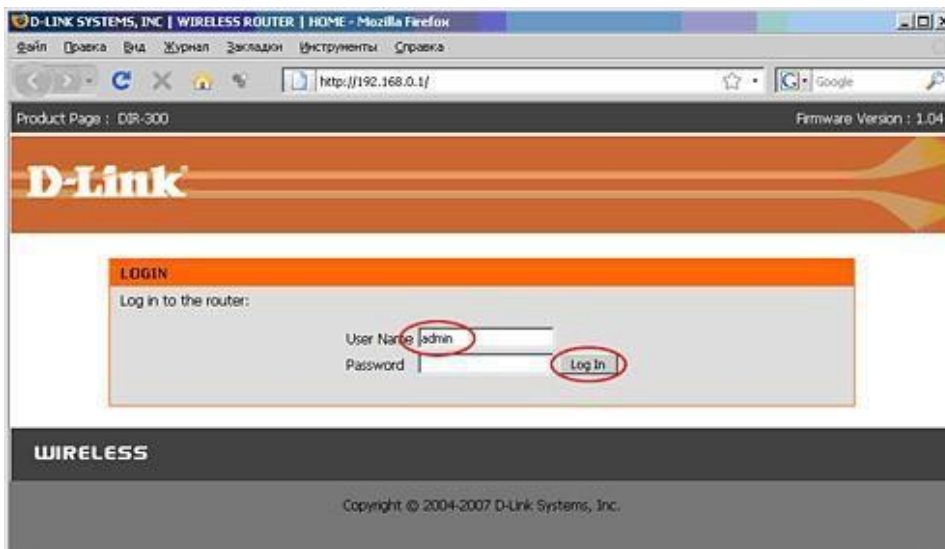


Для Windows 7: Пуск → Панель управления → (Сеть и Интернет) → Центр управления сетями и общим доступом → Изменение параметров адаптера → Подключение по локальной сети → Свойства → Протокол Интернета TCP/IPv4. Поставьте крапочку «Получить IP-адрес автоматически» → ОК, в попередньому вікні також ОК.



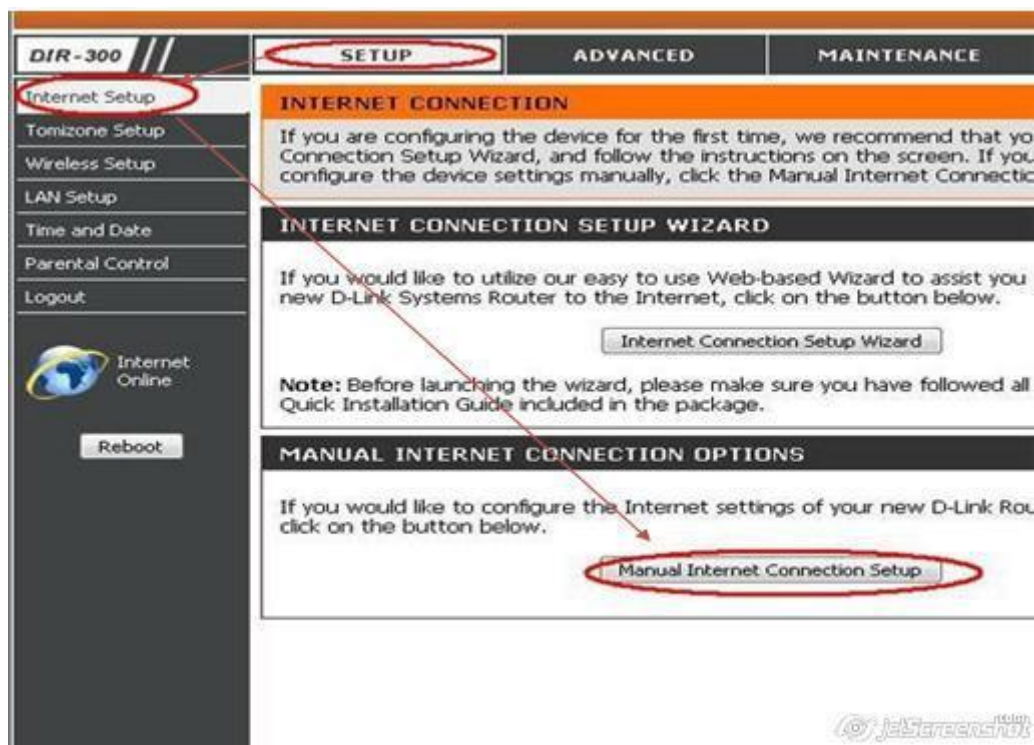
Для входу в налаштування роутера в адресному полі браузера, введіть адресу 192.168.0.1 та натисніть клавішу Enter.

2. Якщо все зроблено вірно, то відкриється інтерфейс для налаштування роутера,



де буде два поля *UserName* і *Password*, в полі *User name* вводимо: **admin**, а поле *Password* залишаємо пустим, після чого натискаємо кнопку *Log in* і відкриється головне меню налаштування приладу.

В меню приладу, зліва в вертикальному виборі опцій, виберіть пункт «Internet Setup», після чого в меню посередині натисніть на кнопку «Manual Internet Connection Setup».



У меню, що відкрилося, в розділі «Internet Connection Type» вибираємо в випадаючому списку пункт PPPoE. В ньому ставимо крапку на пункт «Dynamic PPPoE», далі в полі «User Name» необхідно ввести Ваш логін, а в поля «Password» і «Confirm Password» необхідно ввести пароль з Вашого договору. На пару рядків нижче необхідно натиснути кнопку «CloneMACAddress».

В усіх інших полях змінювати нічого не потрібно, за виключенням рядка «Connect mode select»- в цьому полі необхідно поставити крапку на варіант «Always».

The screenshot shows the configuration interface for a DIR-300 router. The main menu on the left includes: Internet Setup, Wireless Setup, LAN Setup, Time and Date, Parental Control, and Logout. The main content area is divided into several sections:

- INTERNET CONNECTION:** A header section with instructions on how to configure the Internet connection and a note about PPPoE client software. It includes "Save Settings" and "Don't Save Settings" buttons.
- ACCESS POINT MODE:** A section with instructions on how to disable NAT and turn the router into an Access Point. It includes an "Enable Access Point Mode" checkbox.
- INTERNET CONNECTION TYPE:** A section where the user selects the connection mode. The dropdown menu is set to "PPPoE (Username / Password)".
- PPPOE:** A section for entering ISP information. It includes radio buttons for "Dynamic PPPoE" (selected) and "Static PPPoE". Fields for "User Name" (populated with "ЛОЗІН"), "Password", and "Confirm Password" are present. Other fields include "Service Name", "IP Address", "MAC Address" (with a "Clone MAC Address" button), "Primary DNS Address", "Secondary DNS Address", "Maximum Idle Time" (set to 5 minutes), and "MTU" (set to 1492). At the bottom, there are radio buttons for "Always" (selected), "Manual", and "Connect-on demand", along with a "New Schedule" button.

At the bottom of the PPPoE section, there are "Save Settings" and "Don't Save Settings" buttons. On the right side, there is a "Helpful Hints.." section with information about Internet Connection Type and Support, and a "More..." link.

Налаштування роутера успішно завершено. Приємного користування!