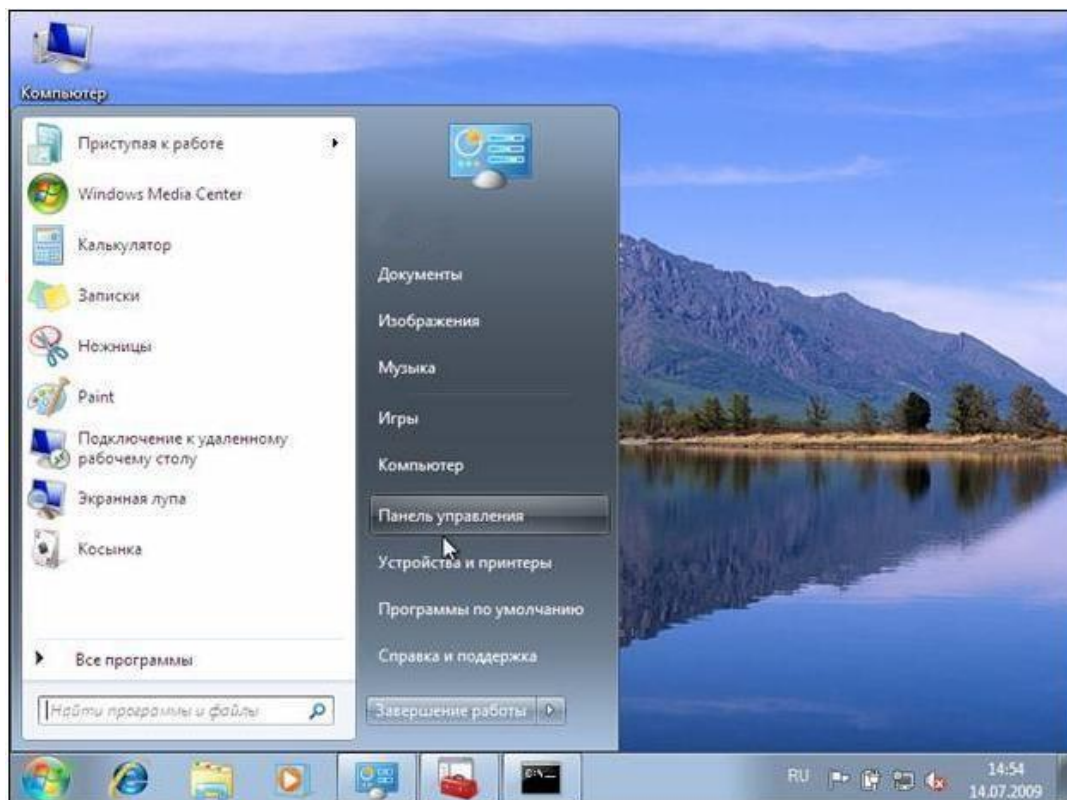
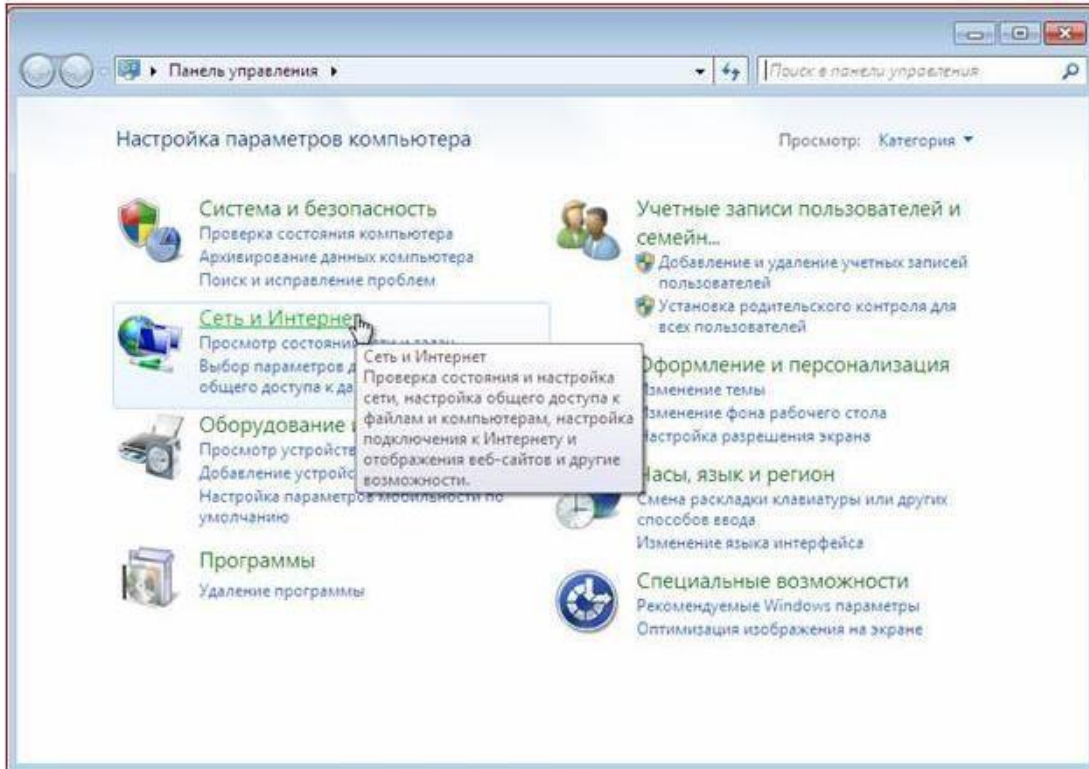


## Налаштування високошвидкісного підключення PPPoE на Windows 7

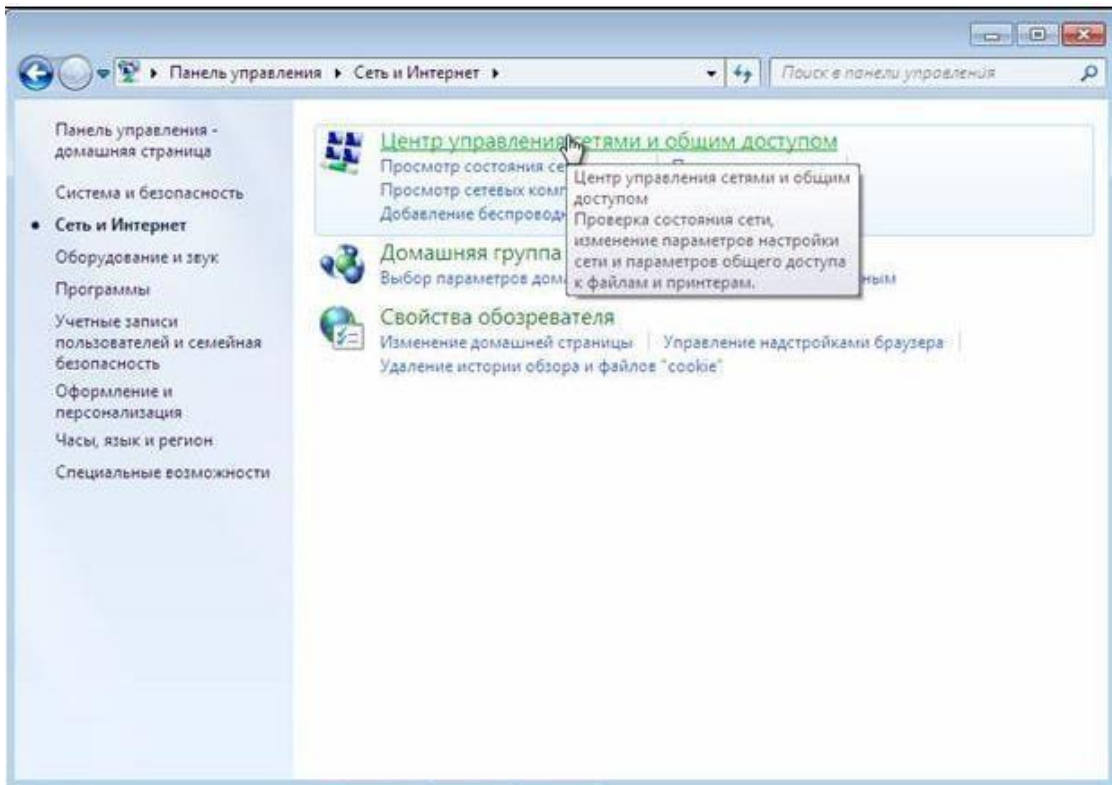
1. Натисніть кнопку «Пуск», після цього «Панель управління»:



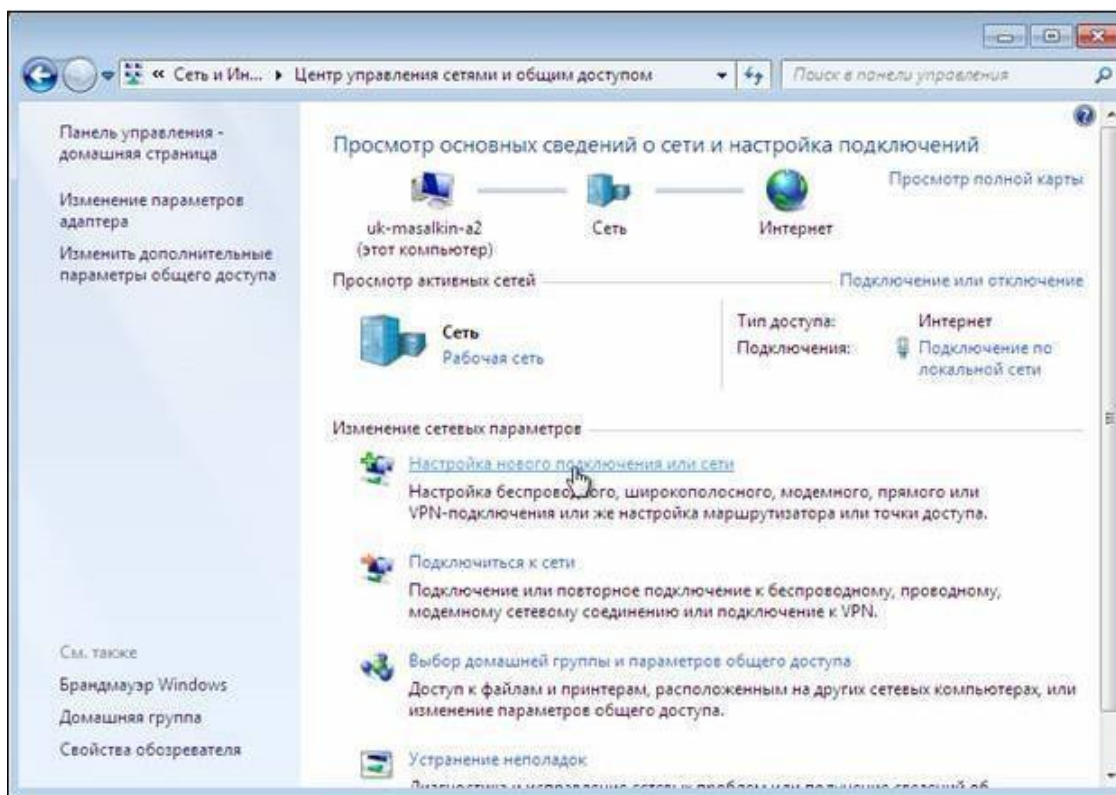
2. Оберіть «Сеть и Интернет» :



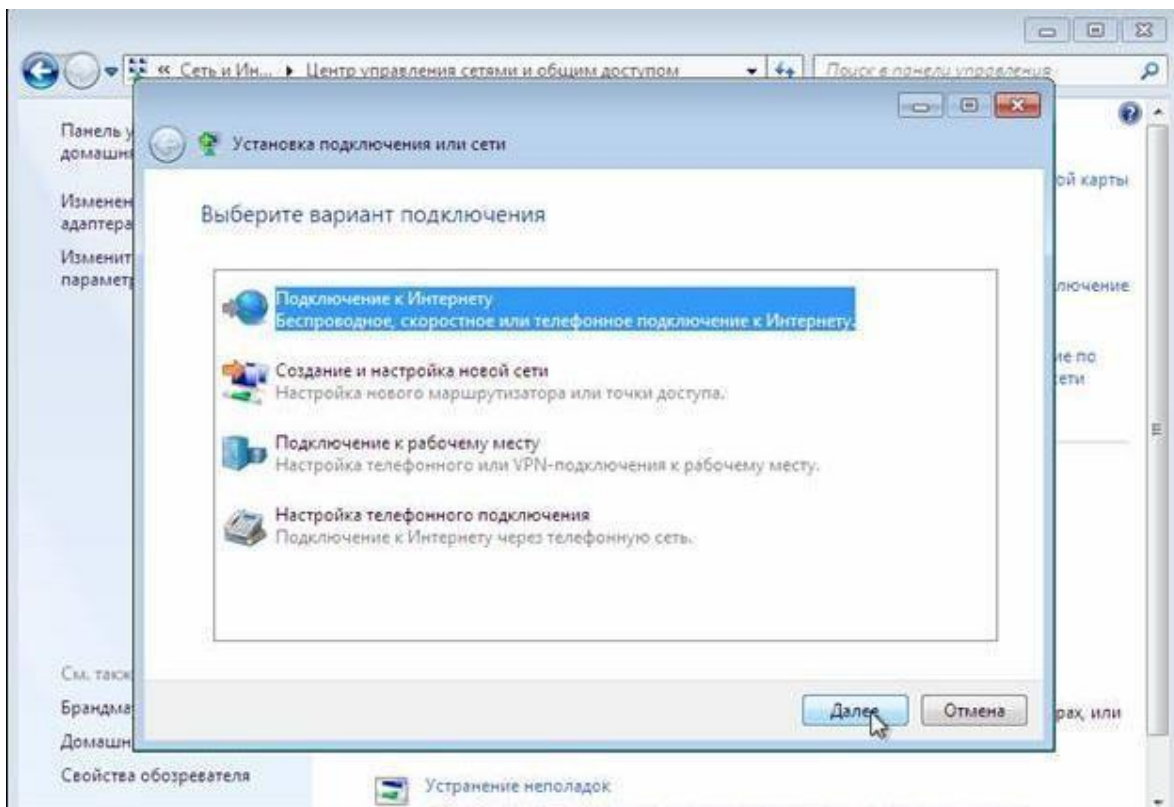
3. Оберть «Центр управления сетями и общим доступом» :



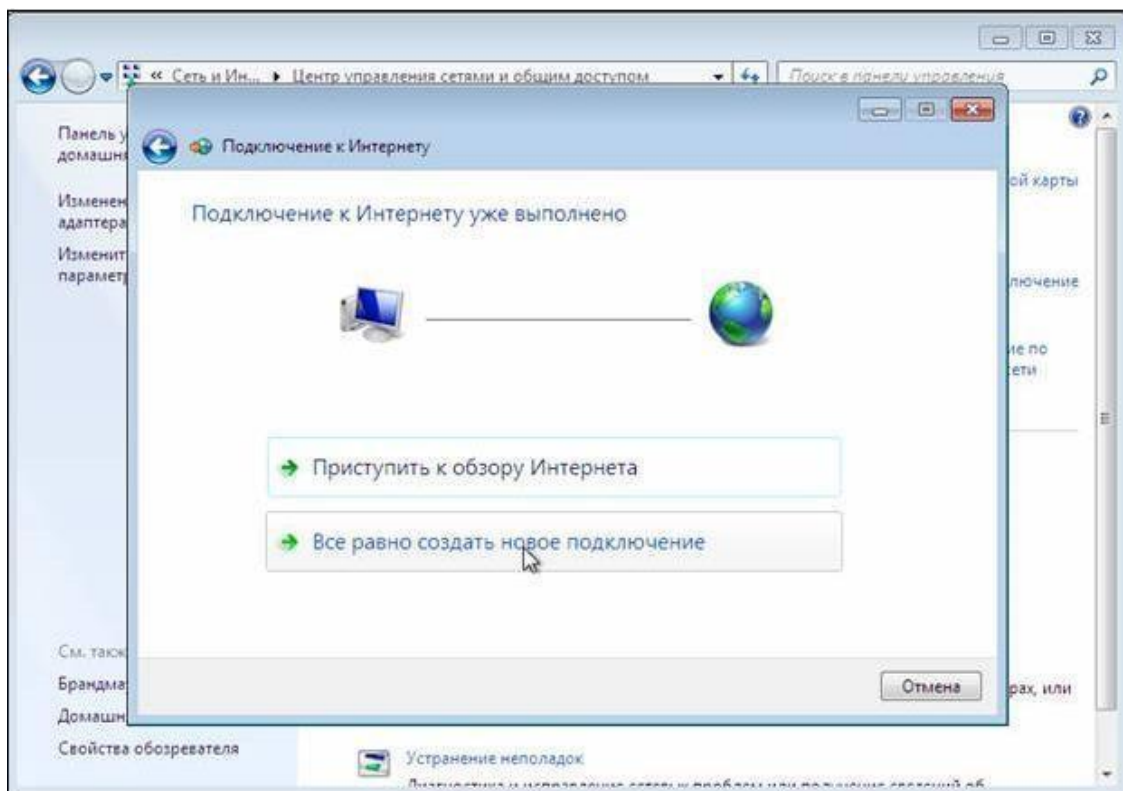
4. Для створення нового підключення, оберіть пункт «Настройка нового подключения или сети» :

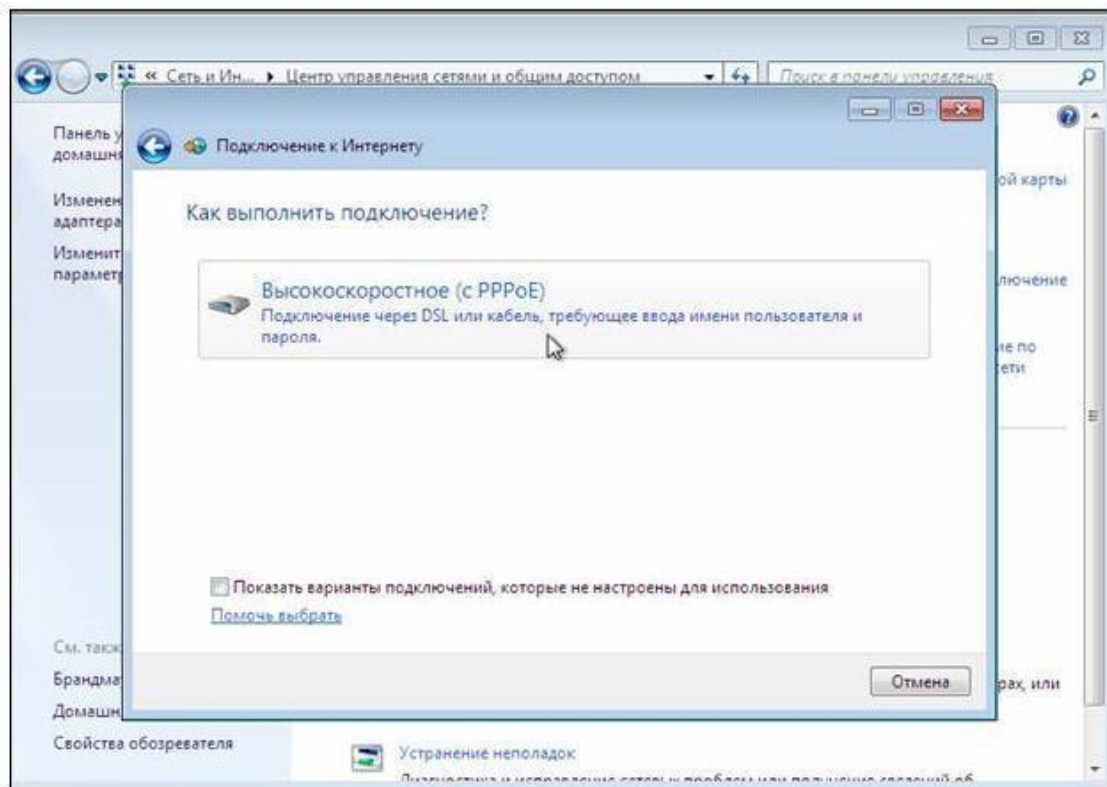


5. Оберіть пункт «Подключение к Интернету»:



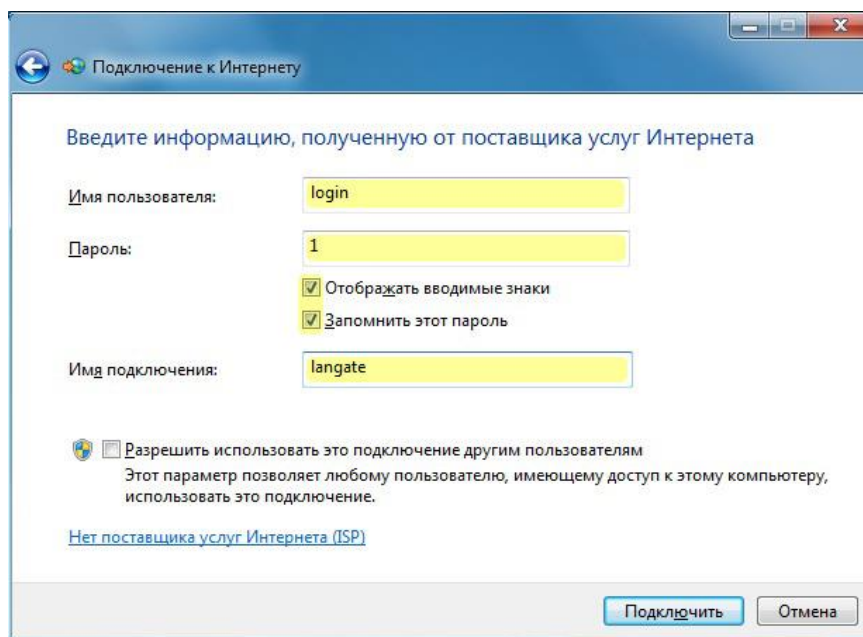
6. Далі – «Все равно создать новое подключение»- «Высокоскоростное с PPPoE»:



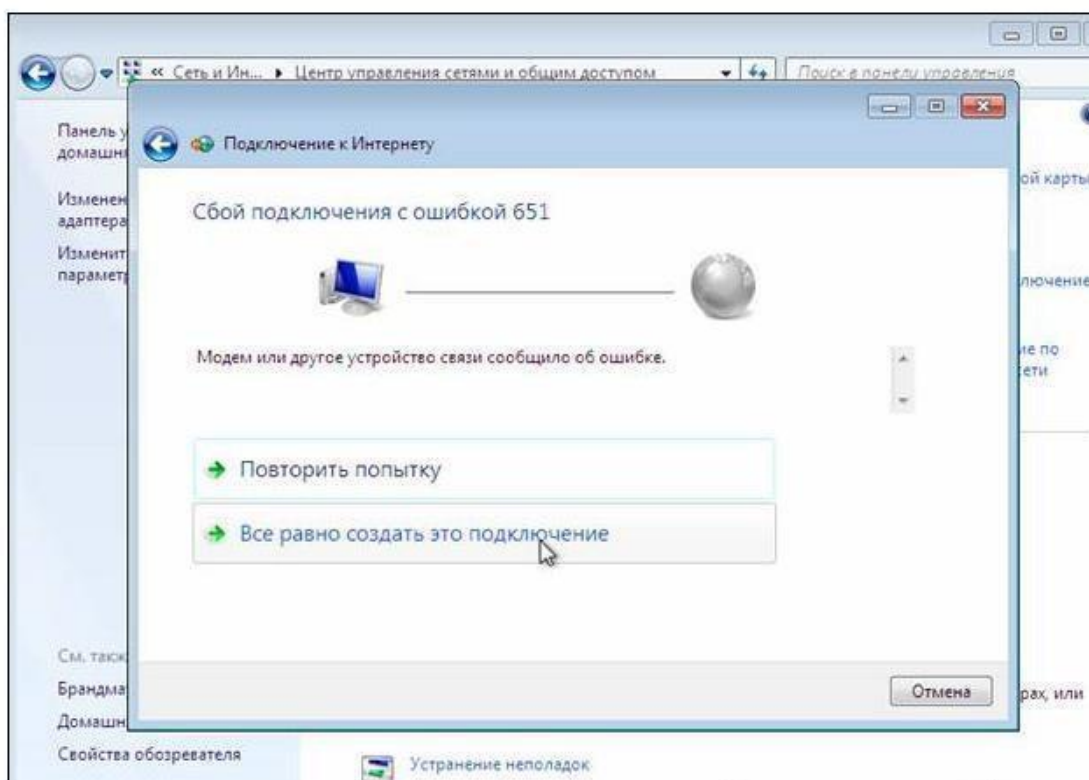


- 7.** Далі введіть в відповідні поля :
- Имя пользователя- логін Langate
  - Пароль- пароль Langate
  - Имя подключения- langate

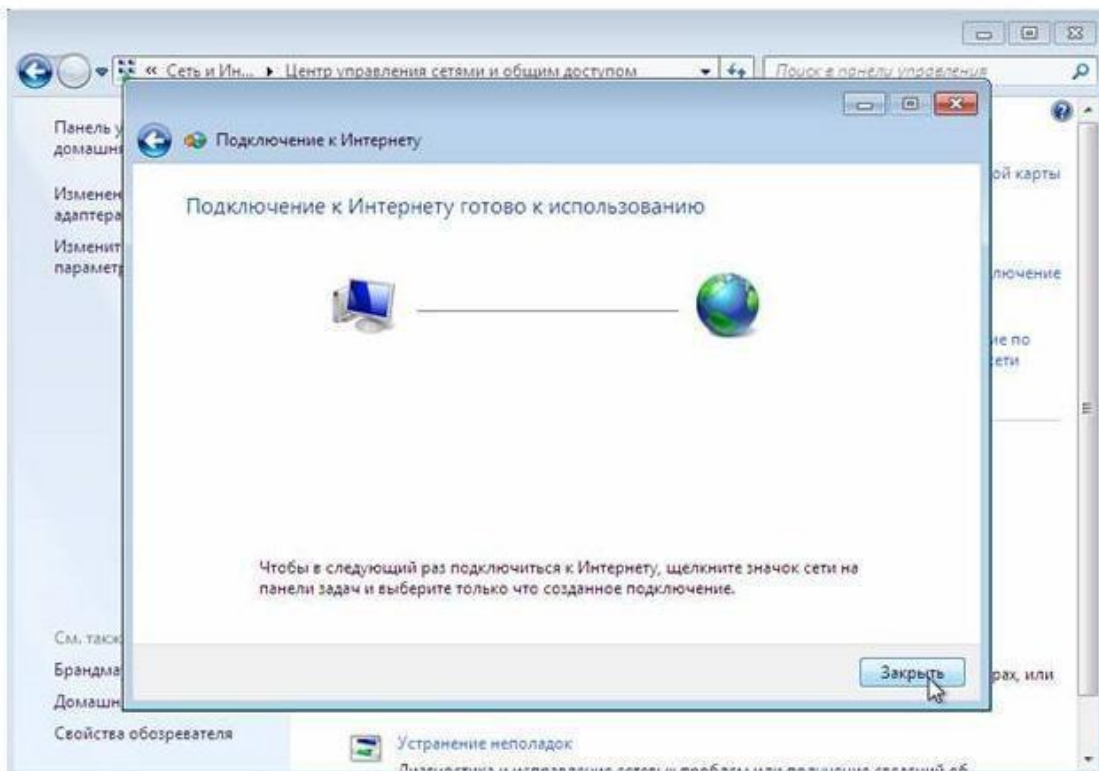
Встановіть галочки в пунктах «Отображать вводимые знаки», «Запомнить этот пароль», натисніть «Подключить».



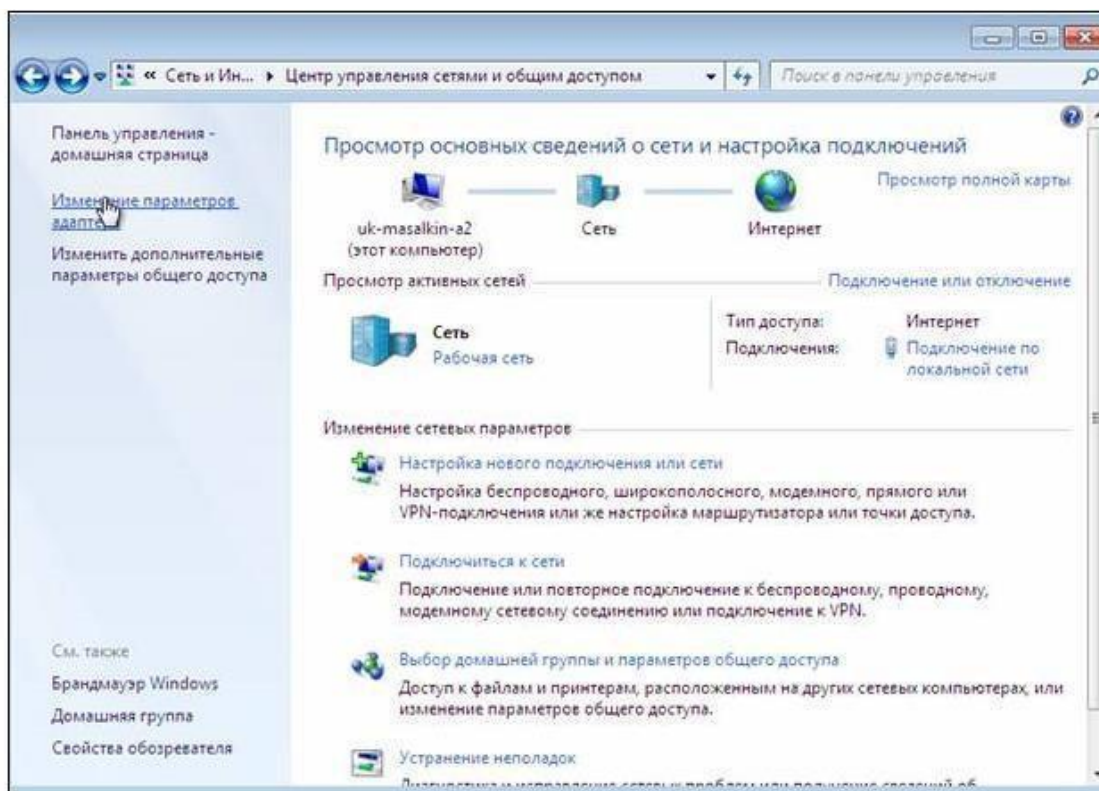
8. Дочекайтесь повідомлення про помилку і оберіть пункт «Все равно создать это подключение» :



Дочекайтесь повідомлення про те, що підключення готове для використання та натисніть кнопку «Закреть».



9. Додайте ярлик створеного підключення на «Рабочий стол»: оберіть «Изменение параметров адаптера»:



10. Правую кнопкую миші відкрийте контекстне меню і оберіть пункт «Создать ярлык». В додатковому меню, що з'явиться натисніть «Да». Після цього на



робочому столі знайдіть створений ярлик і запустіть його подвійним клацанням миші (лівою кнопкою). В вікні, що з'явиться натисніть «Подключение». Створене підключення готове для використання.